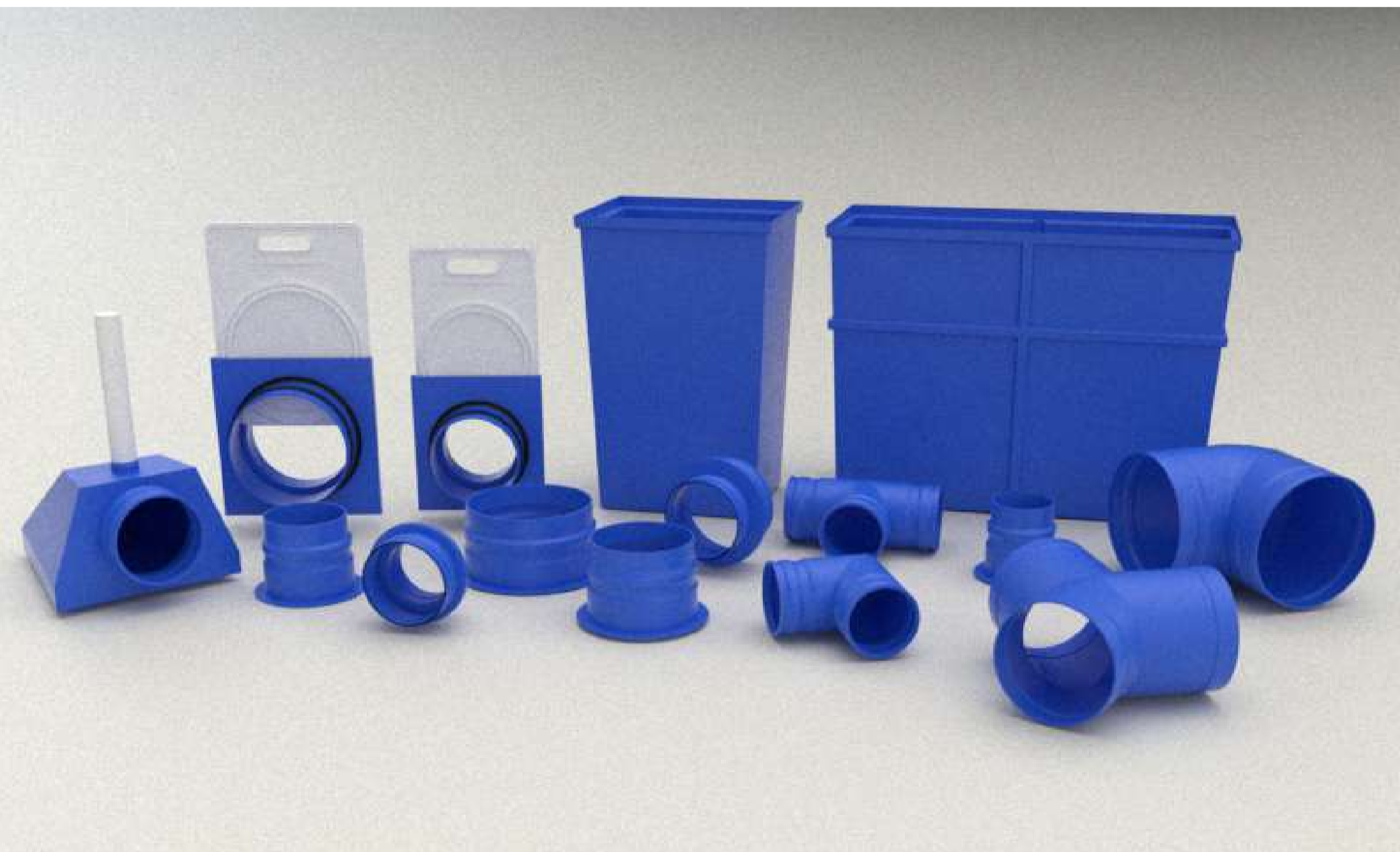


ACCESORIOS TRC



Toda esta línea TRC es fabricada con materias primas de máxima calidad de primer uso con aditivos que protegen a la pieza terminada de los rayos UV prolongando así su vida útil en la intemperie. Las medidas indicadas en el presente catálogo son referenciales, pudiendo tener una tolerancia de +/- 1%. Los diferentes o´rings han sido especialmente diseñados para cada uno de nuestros productos.

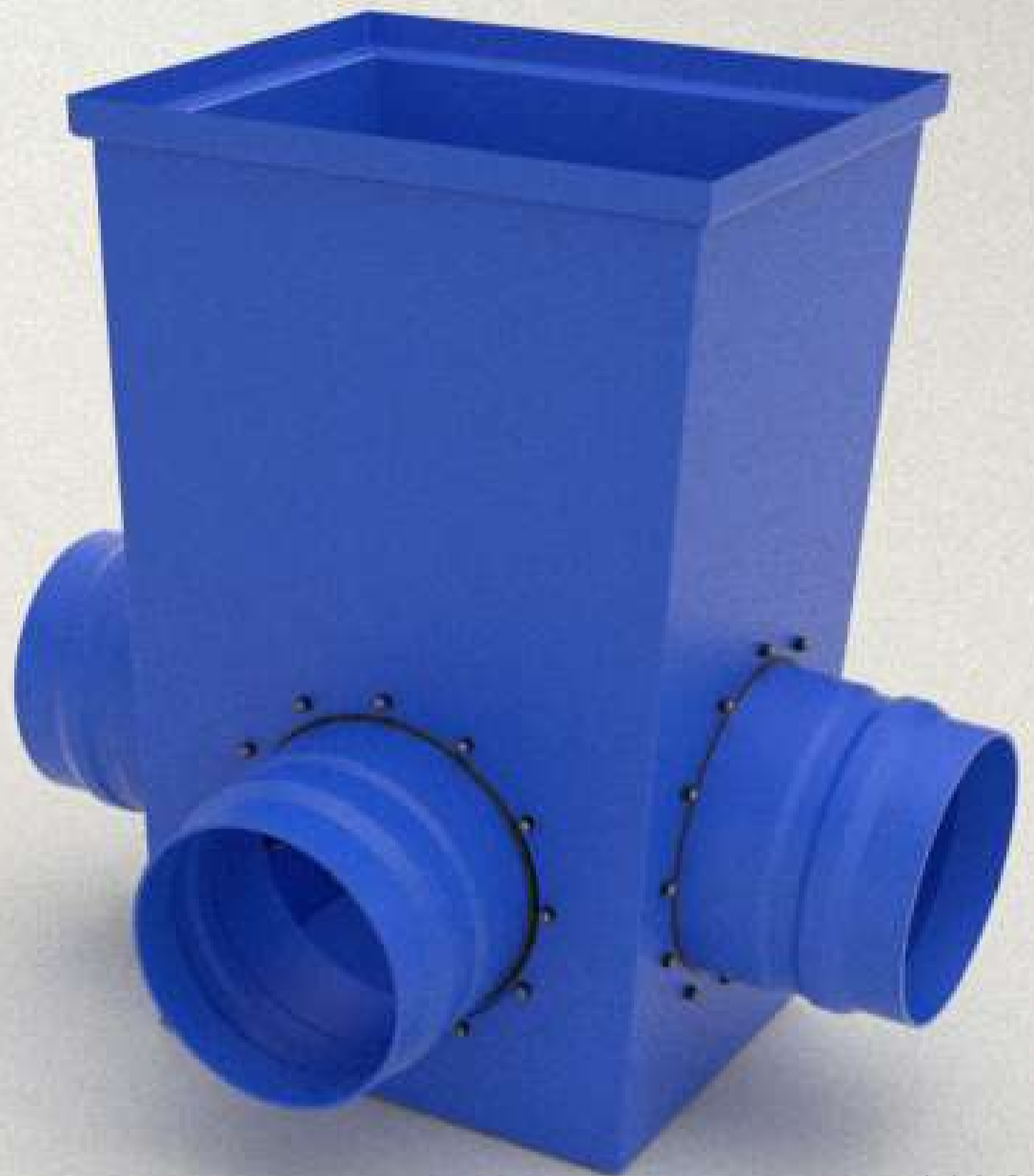
TRC
5110C



CONTENEDOR PARA USO DE RIEGO AGRÍCOLA

PRÁCTICO, LIVIANO
Y DURADERO

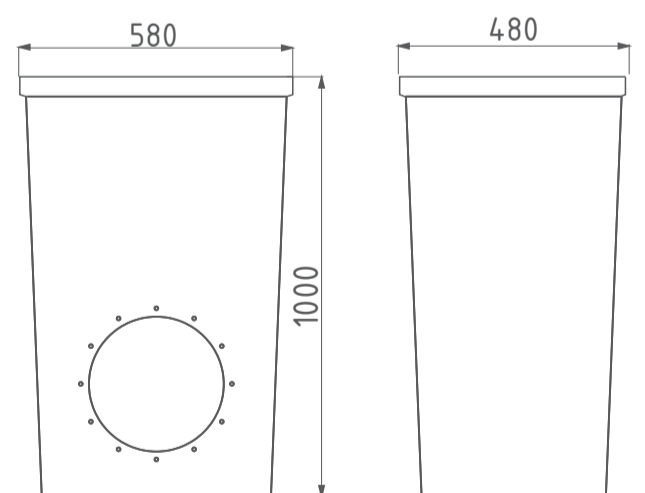
CONSTRUIDO CON RESINAS
PLÁSTICAS
PROTECCIÓN UV



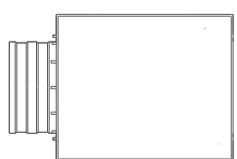
5110C

Sus funciones principales son:

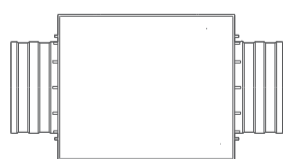
- Nivelador hidráulico
- Limitador de presiones, actúa como válvula de alivio
- Evacúa el aire que arrastra el agua, prologando la vida útil de las mangas
- Nodo o regulador de caudales, distribuye el curso del agua
- Se dispone de cinco diámetros de salida



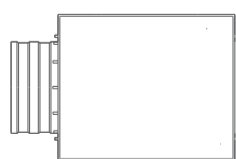
DISPOSICIÓN DE SALIDAS



TRC F



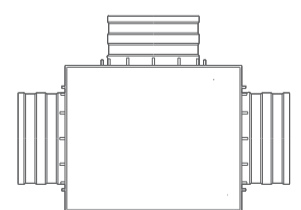
TRC P



TRC L



TRC T



TRC C

P&R ARGENTINA S.A

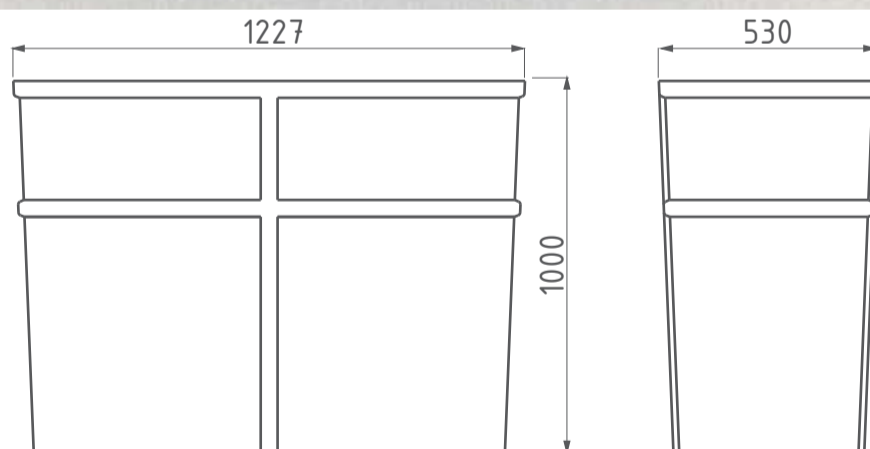
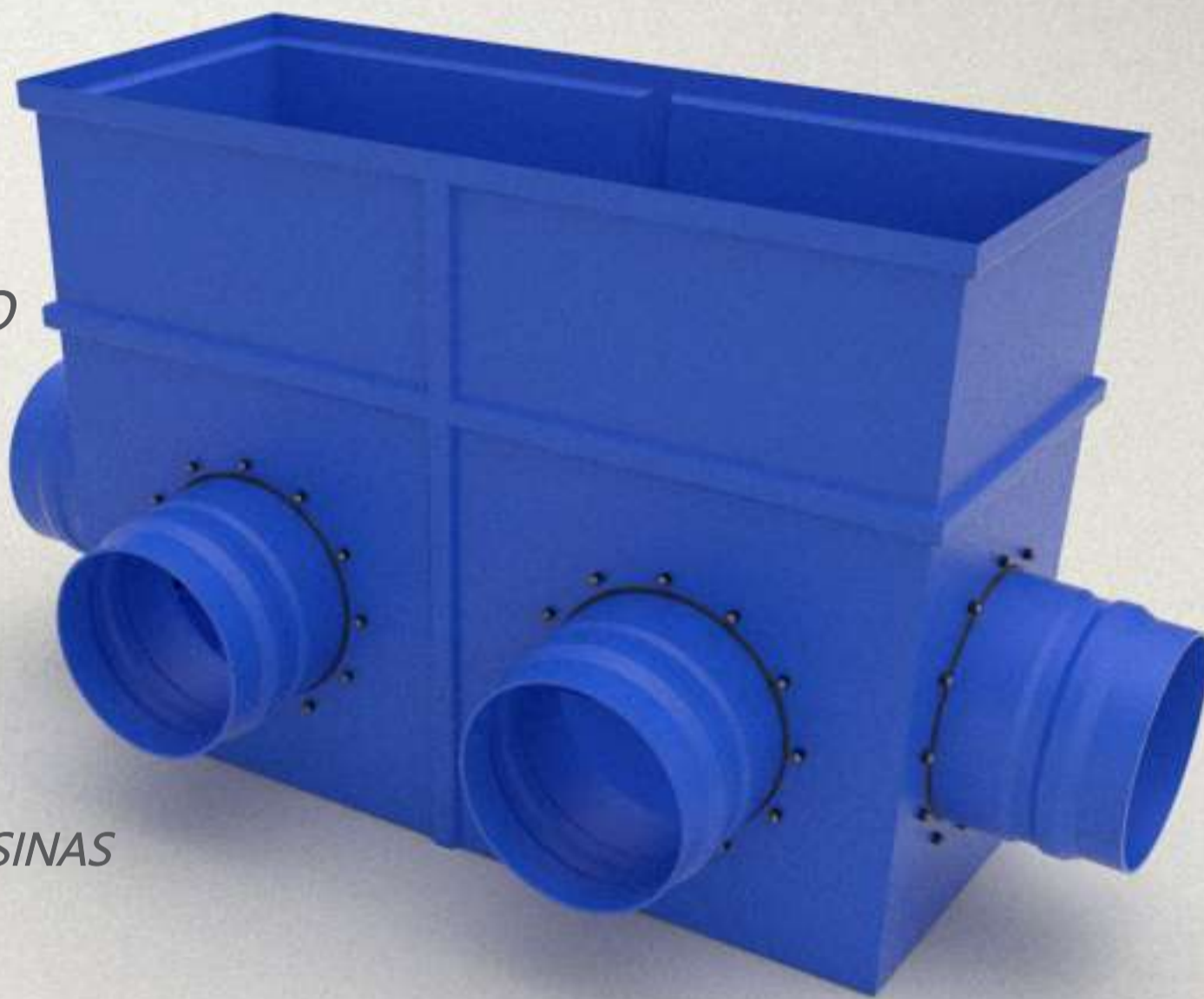
TRC DOBLE
5110C-DOBLE



DISTRIBUIDOR DE GRANDES CAUDALES

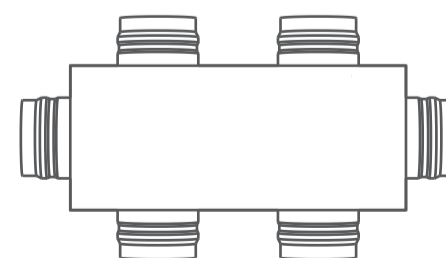
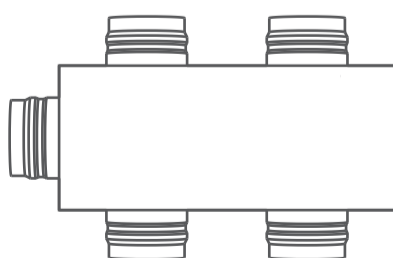
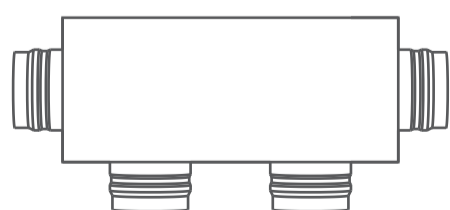
**PRÁCTICO, LIVIANO
Y DURADERO**

**CONSTRUIDO CON RESINAS
PLÁSTICAS
PROTECCIÓN UV**



DISPOSICIÓN DE SALIDAS

Hasta 6 salidas de 12"
Hasta 4 guillotinas de 15"



*CONSULTAR DISTINTAS DISPOSICIONES

P&R ARGENTINA S.A

SALIDAS BRIDADAS

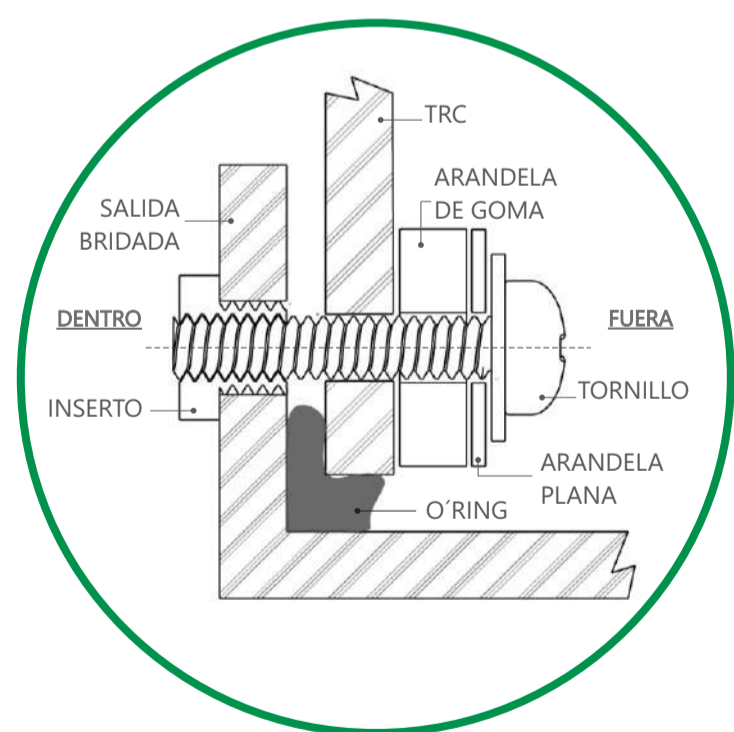
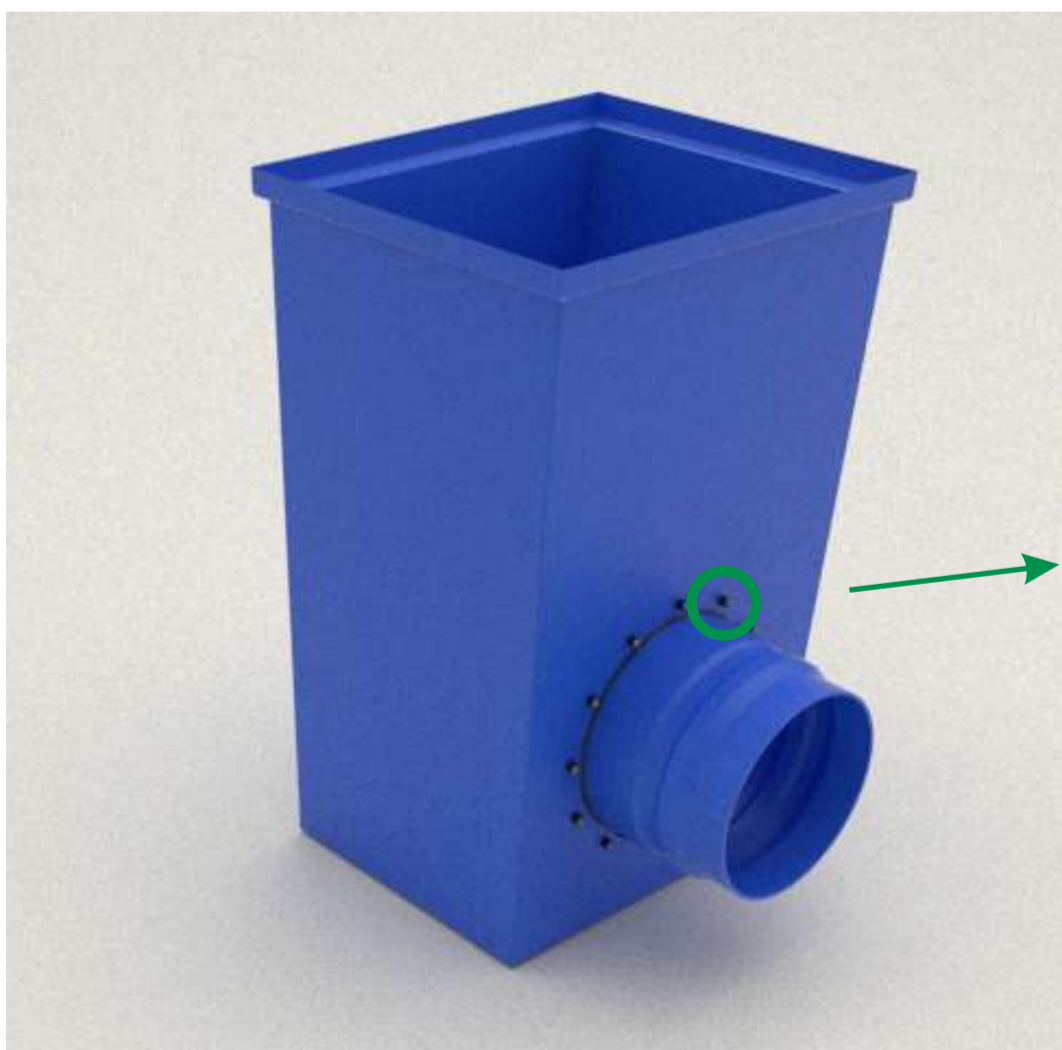
S08 - S10 - S12 - S15 - S16x12"



Cada Salida Bridada es provista con:

- Niple
- O´ring
- Kit ajuste, Inserto, tornillo, Arandela, Arandela de sellado C/N

SALIDAS TRC



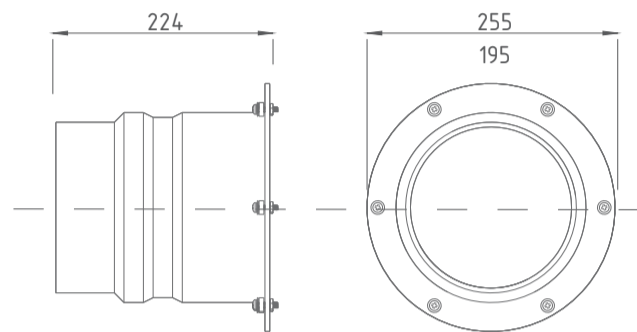
DETALLE UNIÓN KIT DE AJUSTE

SALIDAS BRIDADAS

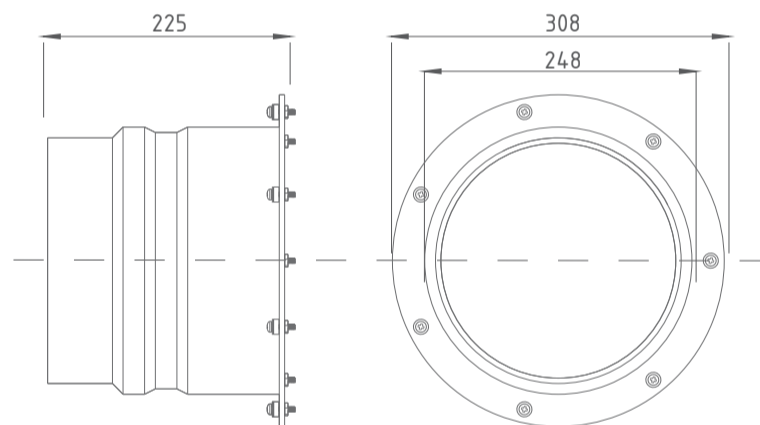
S08 - S10 - S12 - S15 - S16x12"



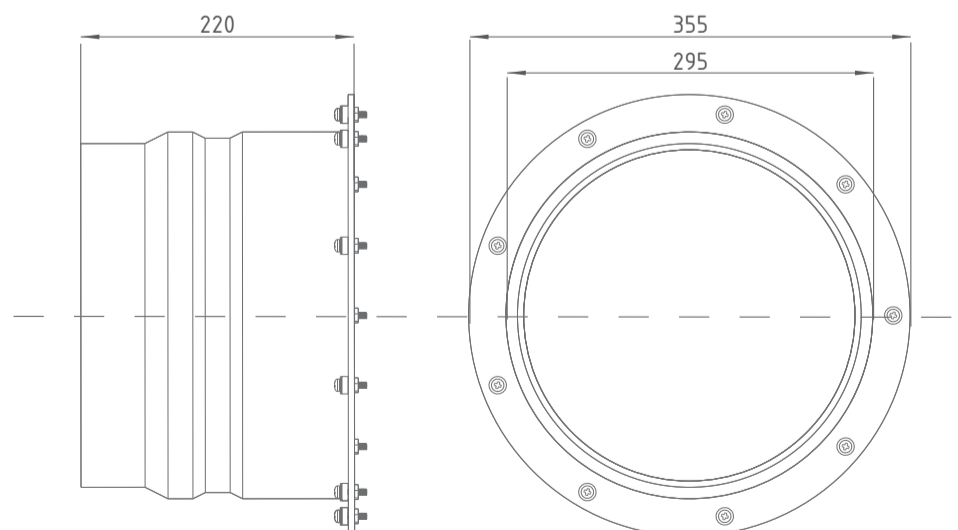
SALIDA BRIDADADA 8"
Kit ajuste x 6 u S08



SALIDA BRIDADADA 10"
Kit ajuste x 7 u S10



SALIDA BRIDADADA 12"
Kit ajuste x 9 u S12

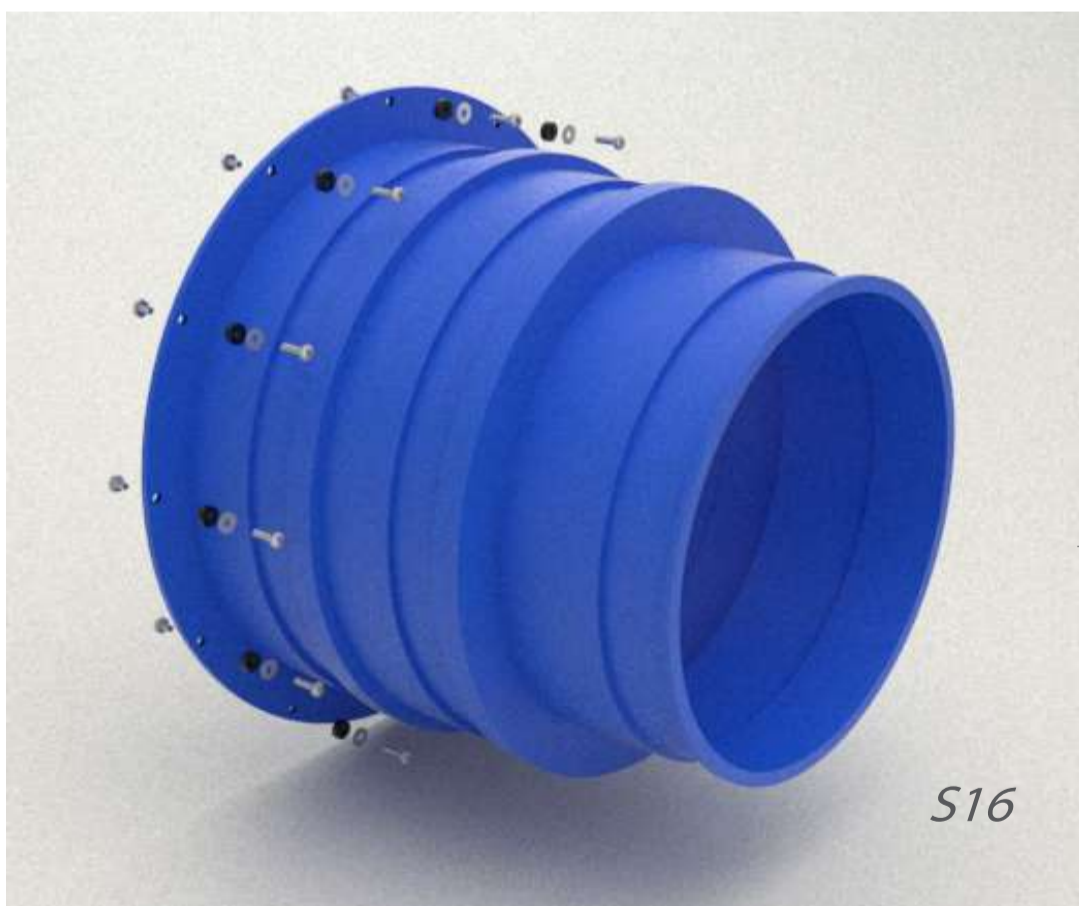
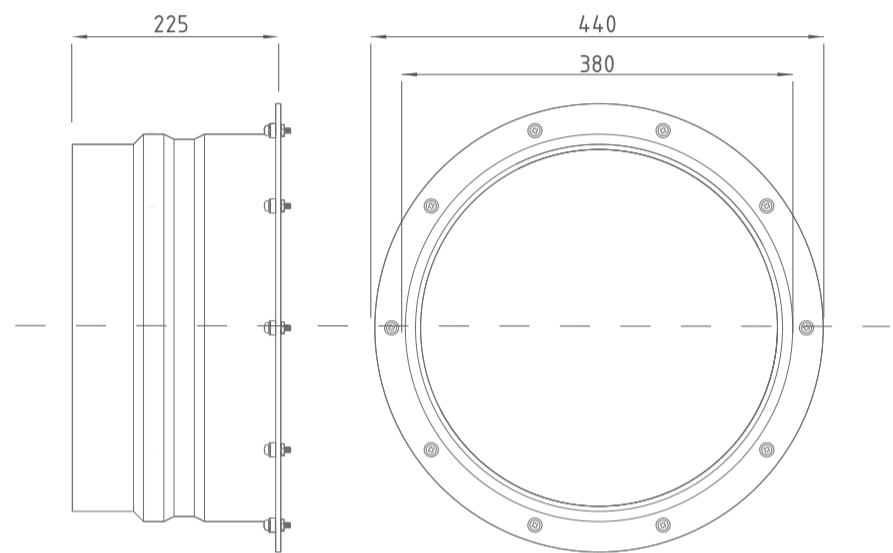


SALIDAS BRIDADAS

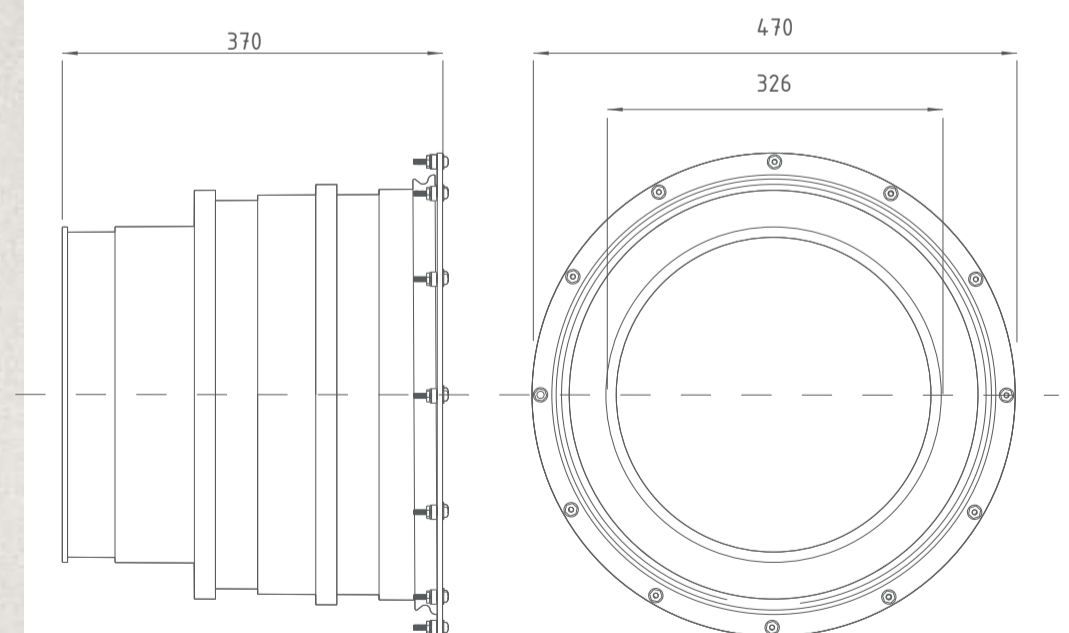
S08 - S10 - S12 - S15 - S16x12"



SALIDA BRIDADADA 15"
Kit ajuste x 10 u **S15**



SALIDA BRIDADADA 16 x12"
Kit ajuste x 12 u **S16 x12"**

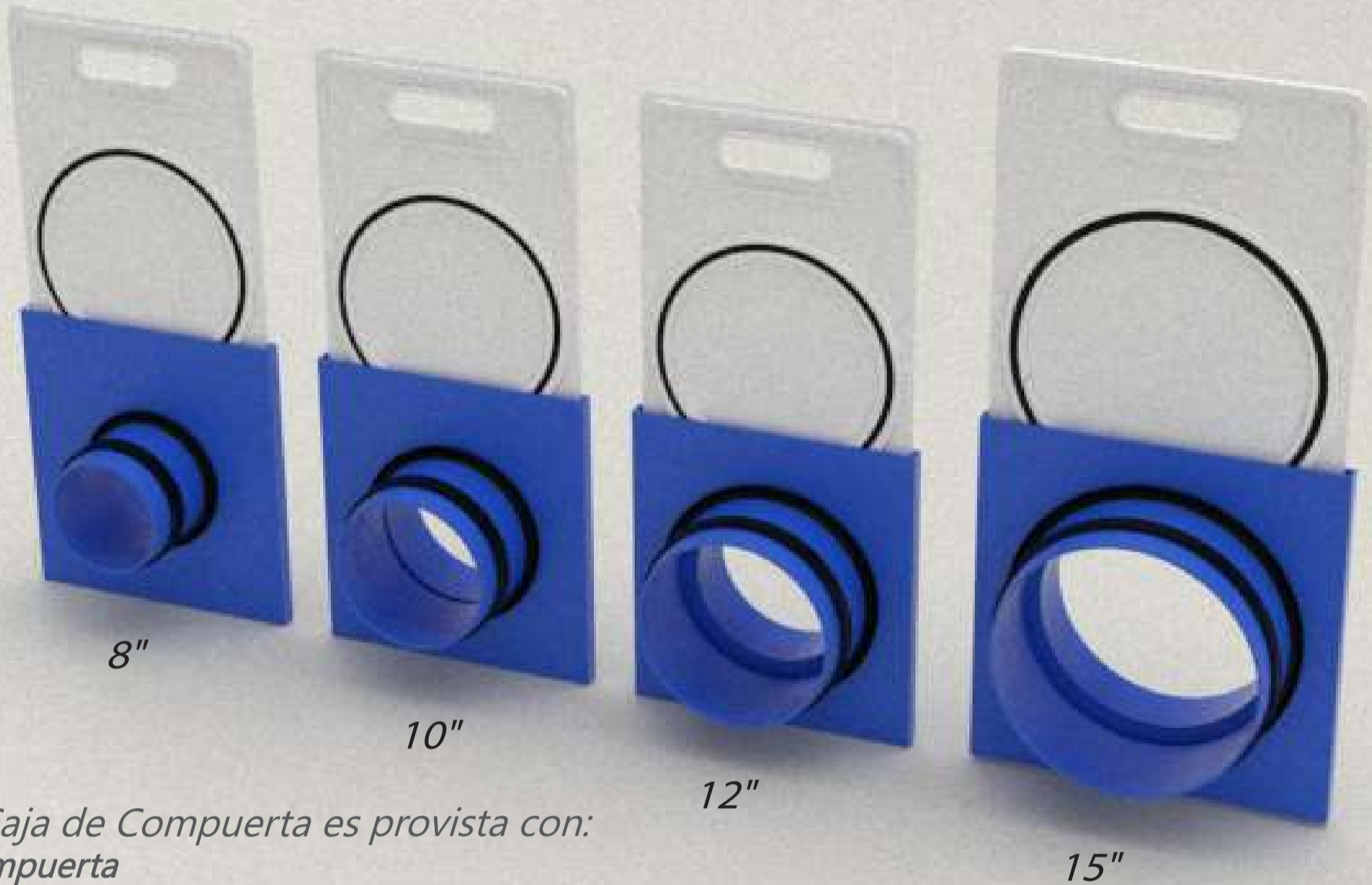


CAJA DE COMPUERTA

CC 08 - CC 10 - CC 12 - CC 15



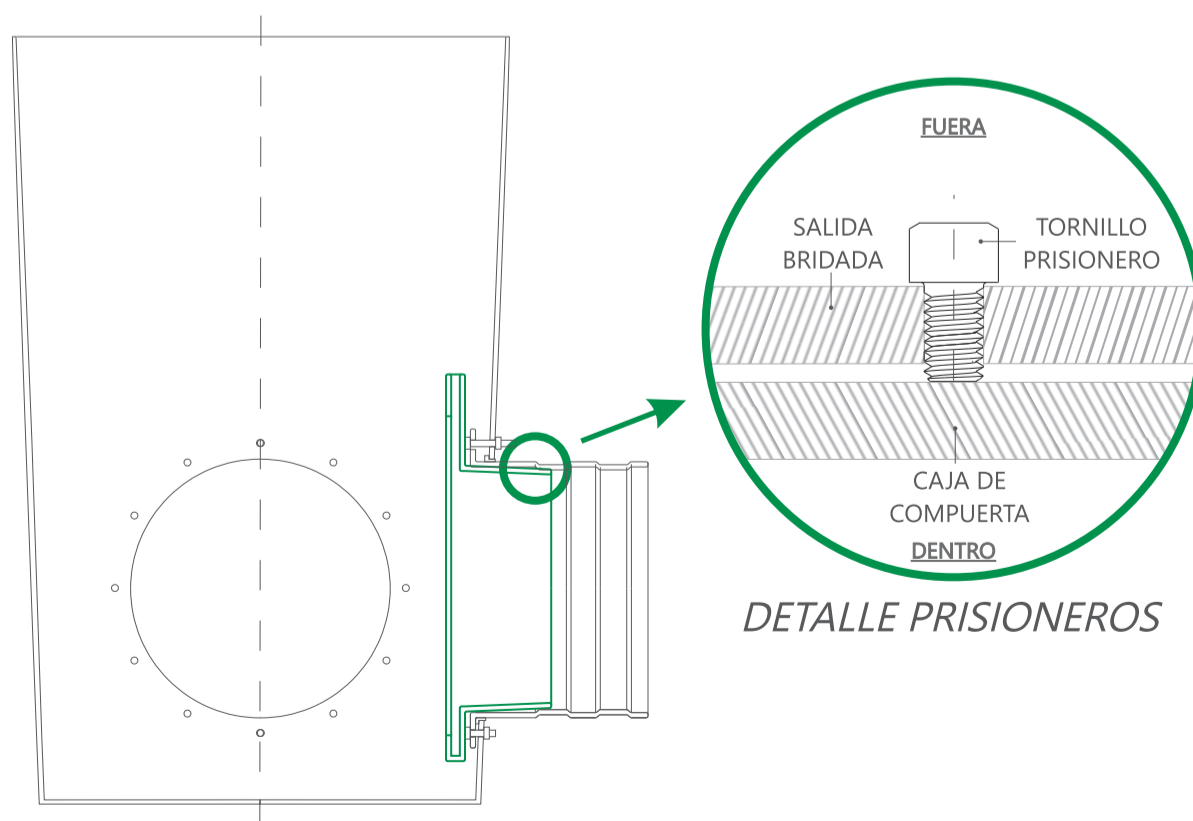
Patente en trámite. Ex-2020-67344774 ANP/INPI



Cada Caja de Compuerta es provista con:

- Compuerta
- O'ring cuadrado (para compuerta)
- O'ring plano
- Tornillos prisioneros C/N

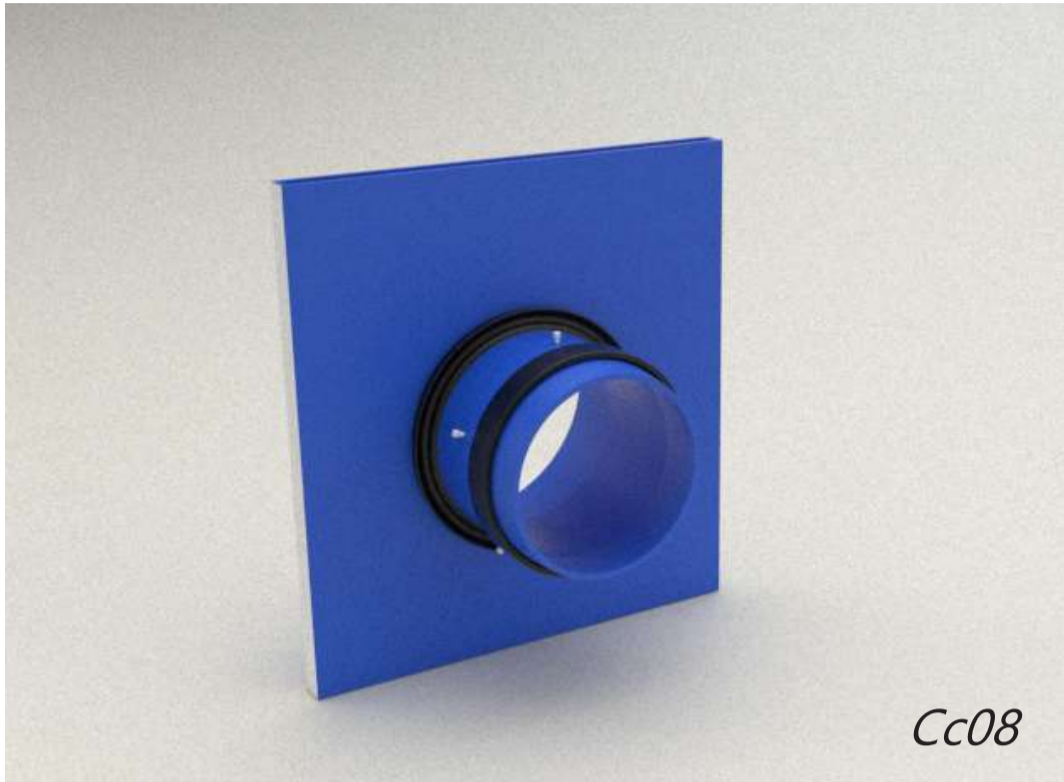
MONTAJE DE CAJA DE COMPUERTA EN TRC



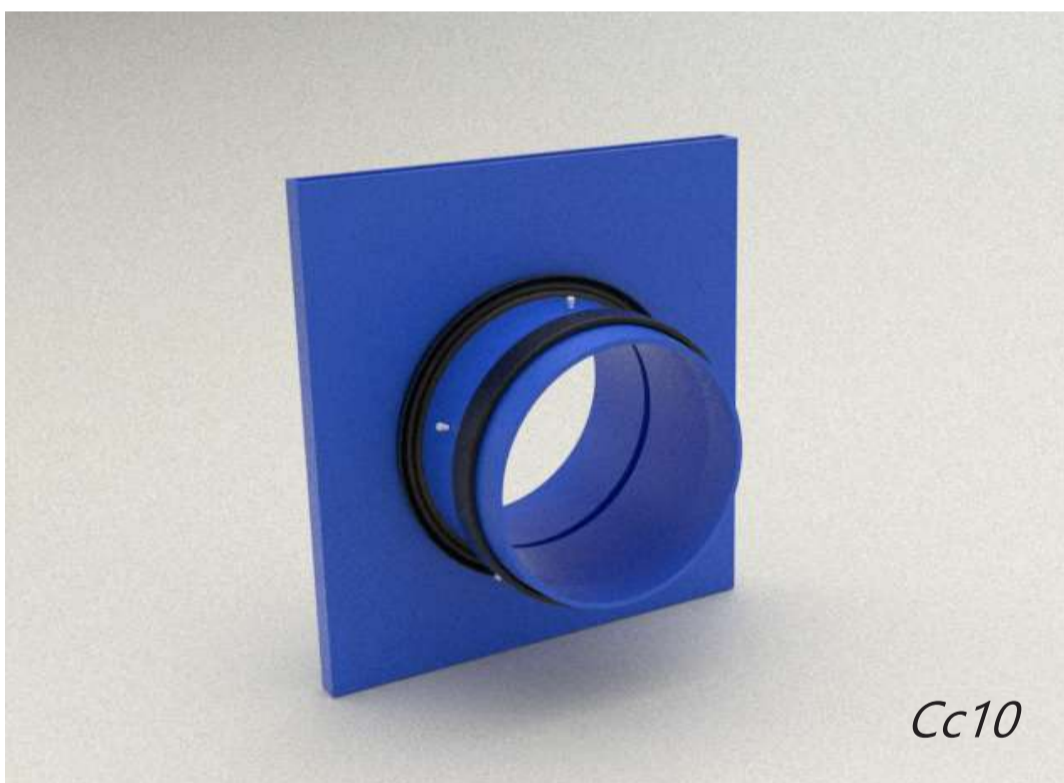
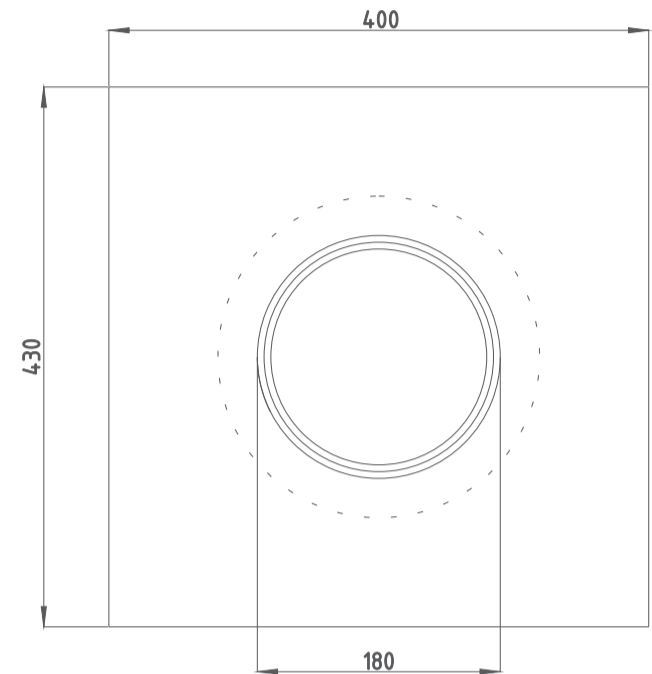
P&R ARGENTINA S.A

CAJA DE COMPUERTA

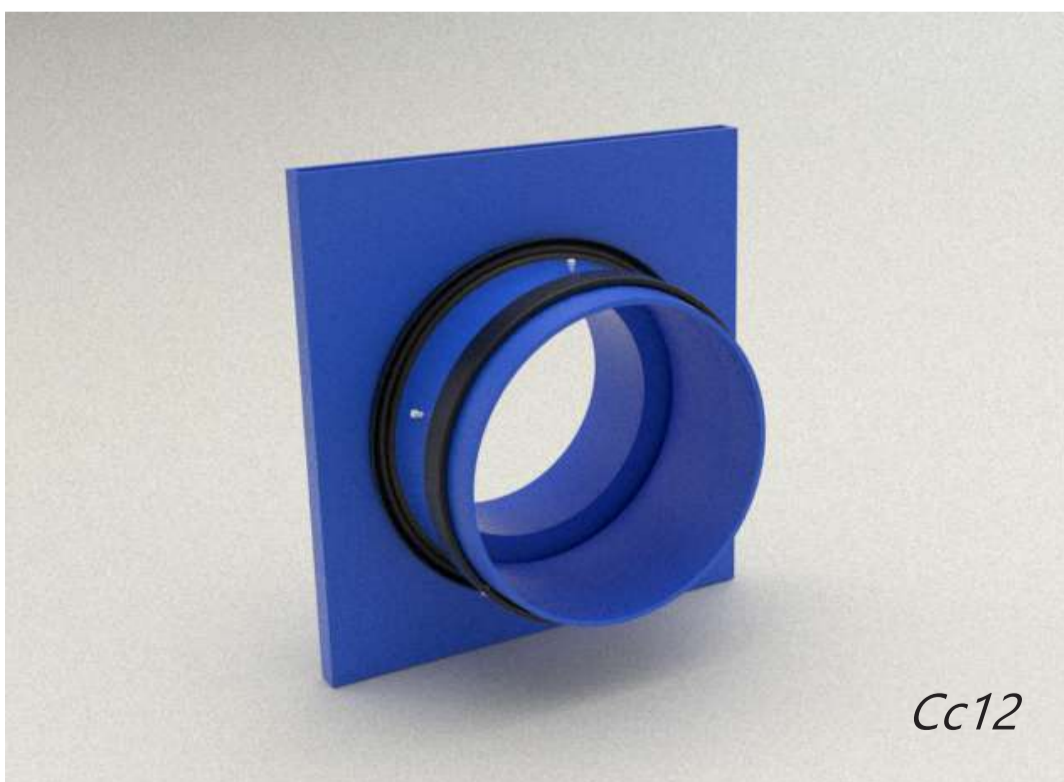
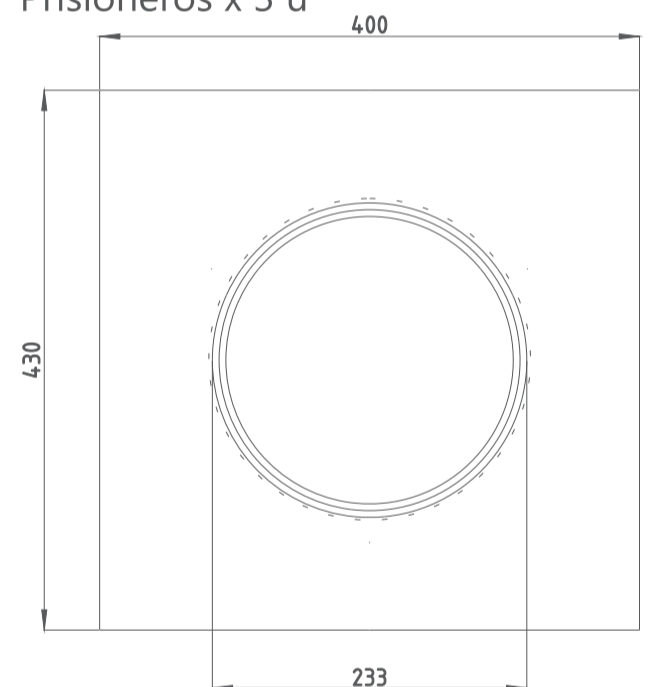
CC 08 - CC 10 - CC 12 - CC 15



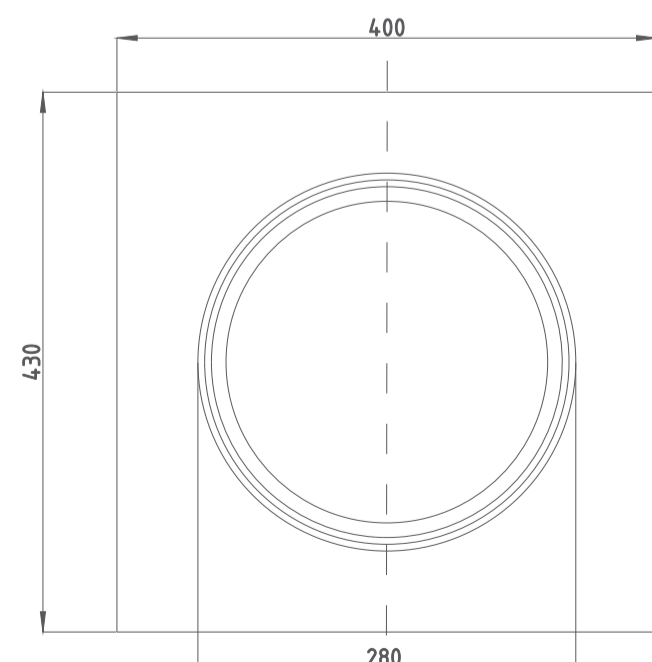
CAJA DE COMPUERTA 8"
Prisioneros x 3 u



CAJA DE COMPUERTA 10"
Prisioneros x 3 u



CAJA DE COMPUERTA 12"
Prisioneros x 3 u



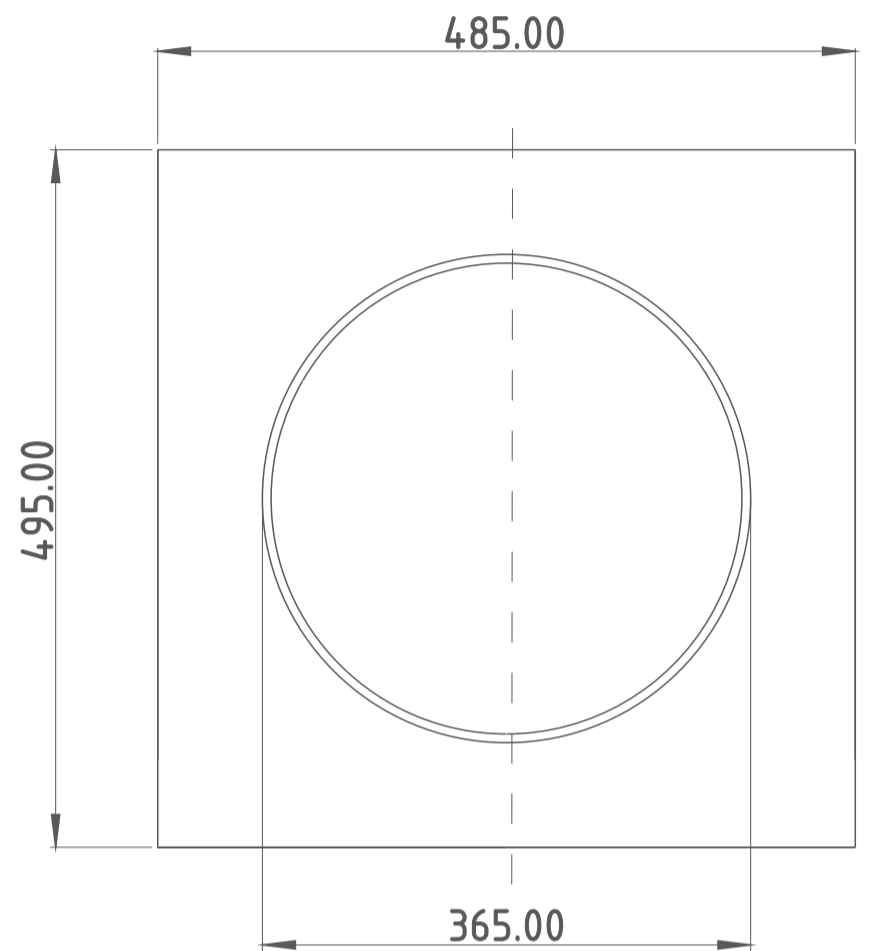
P&R ARGENTINA S.A

CAJA DE COMPUERTA

CC 08 - CC 10 - CC 12 - CC 15

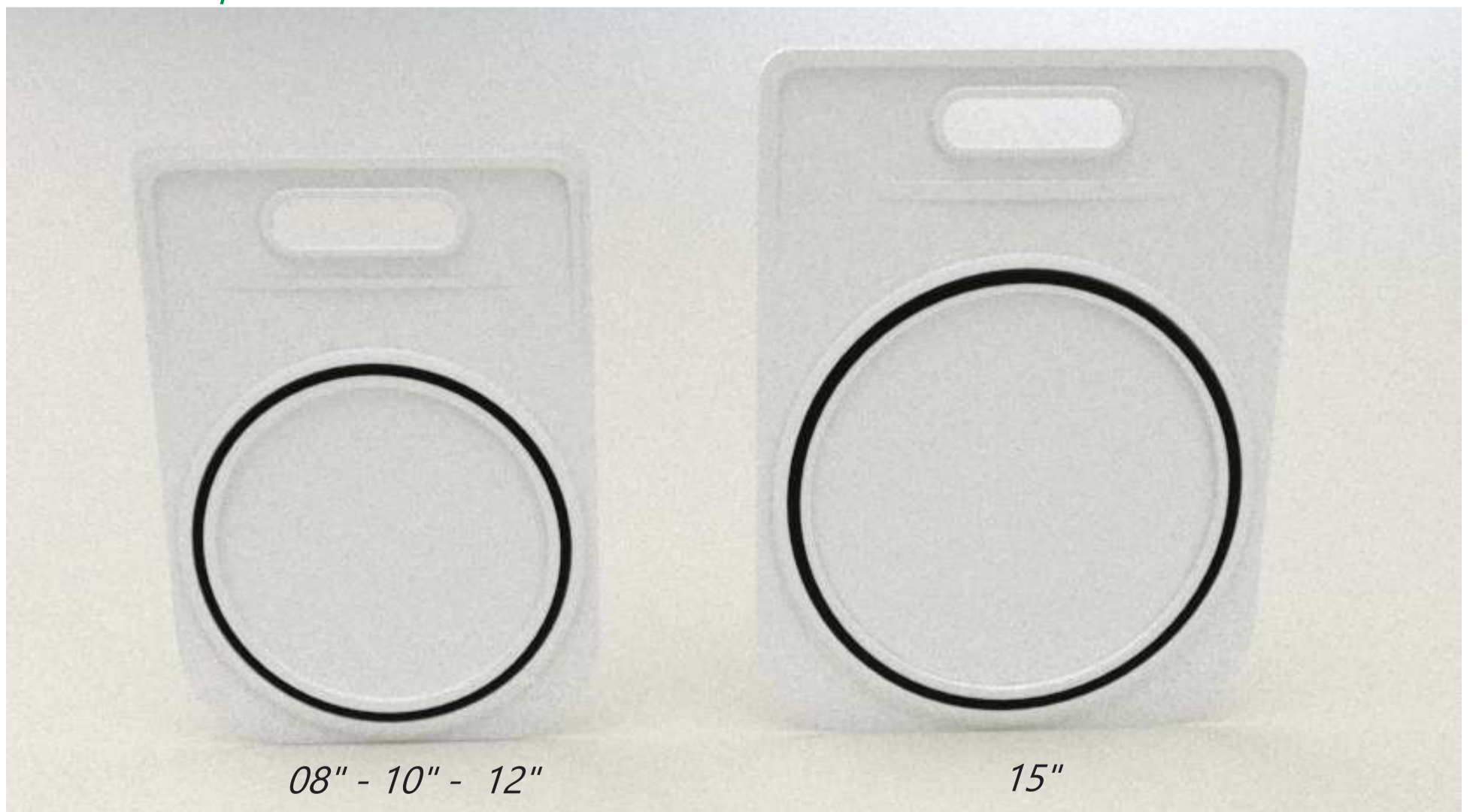


CAJA DE COMPUERTA 15"
Prisioneros x 3 u



COMPUERTAS

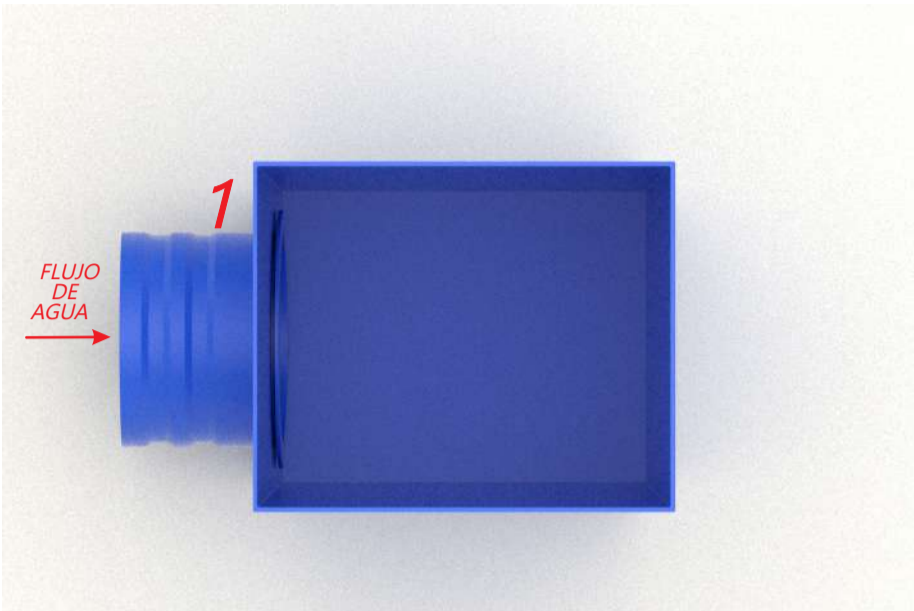
De Alto Impacto



P&R ARGENTINA S.A

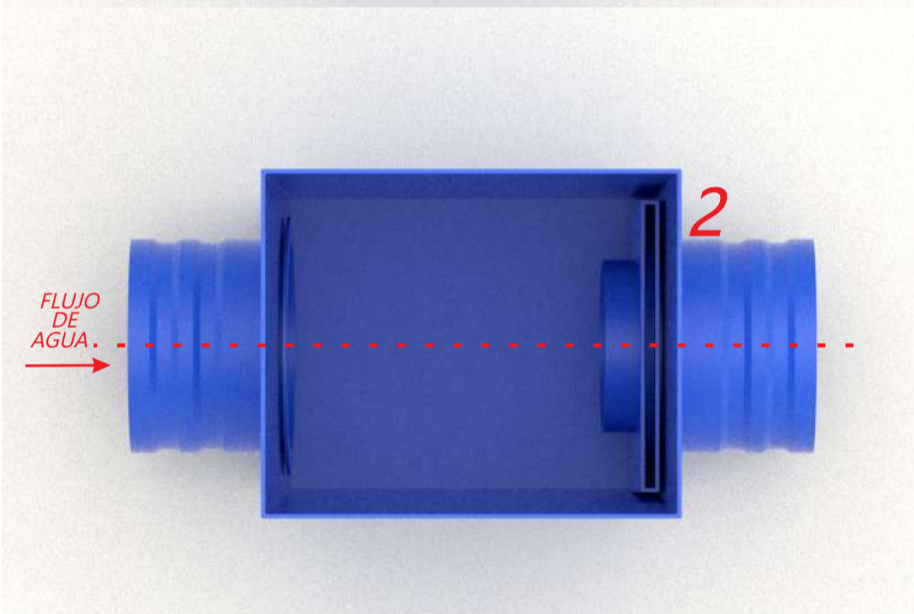
INSTALACIÓN HASTA 3 CAJAS

CC 08 - CC 10 - CC 12



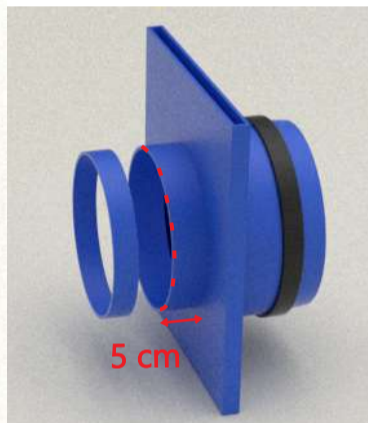
1. ENTRADA

El niple de entrada debe ser el primer elemento a instalar en el TRC.
(Debe ser colocado en una de las caras cortas del TRC)

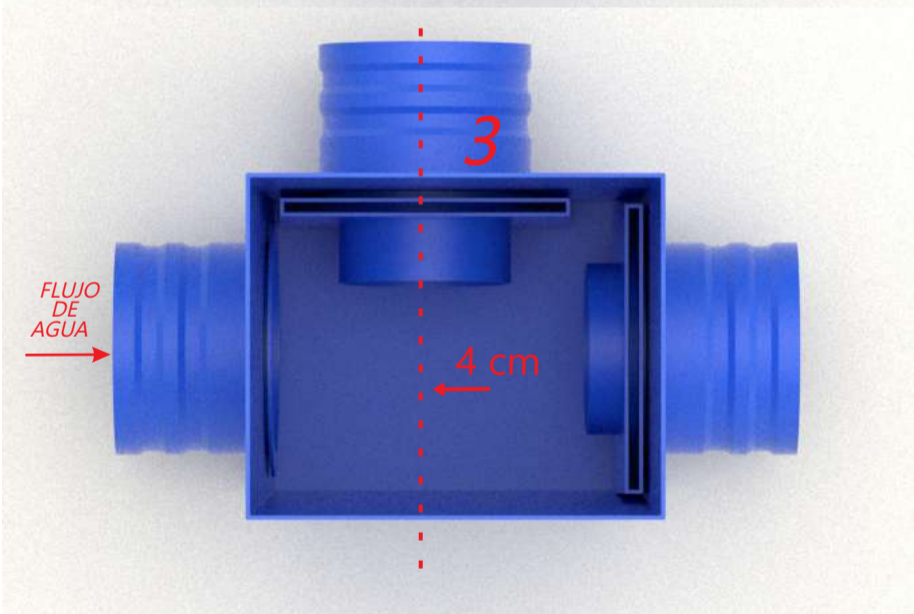


2. PRIMER CAJA A INSTALAR

Instalar el conjunto Niple-Caja en la otra cara corta del TRC.

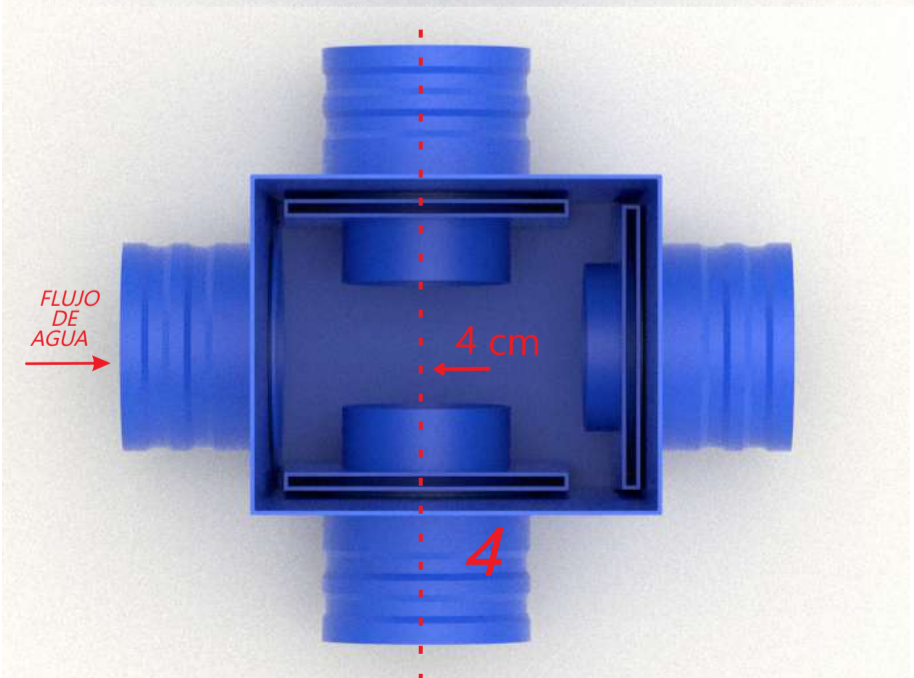


(La Caja de compuerta debe ser recortada, dejando unos 5 cm de saliente únicamente.)



3. SEGUNDA CAJA A INSTALAR

Instalar a continuación el conjunto Niple-Caja utilizando una caja sin recortar sobre el lado largo del TRC, desfasando 4 cm del centro hacia el lado contrario de la caja previamente instalada.



4. TERCER CAJA A INSTALAR

El tercer conjunto Niple-Caja se instala en la cara opuesta a la segunda. Manteniendo el mismo desfasaje que la anterior.
(4 cm del centro hacia el lado contrario de la primer caja)

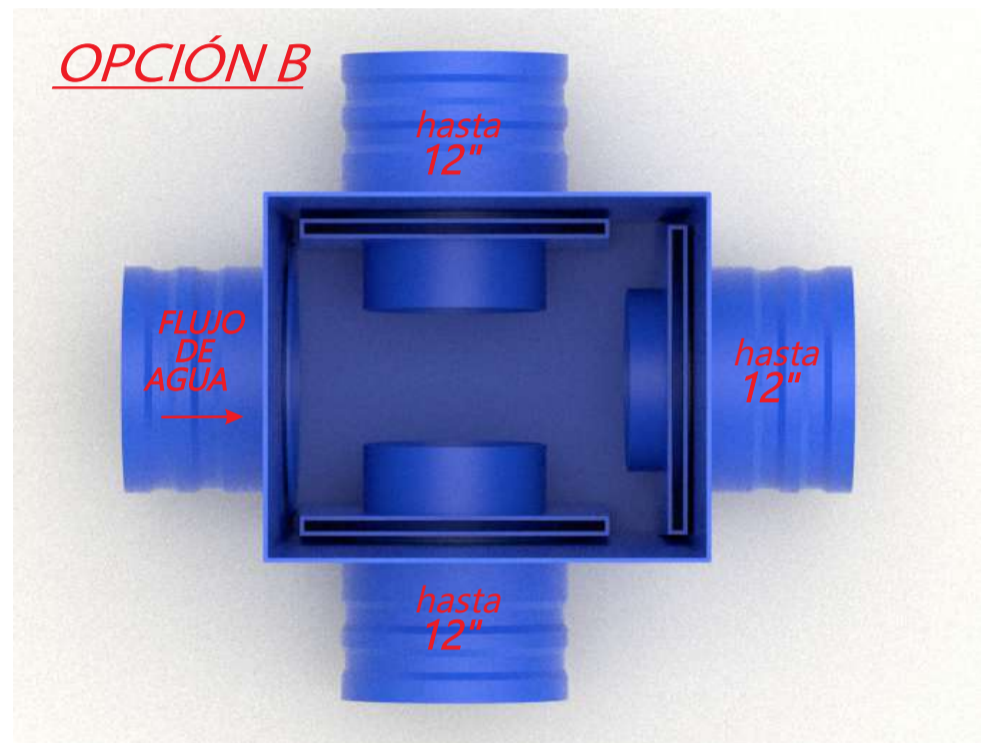
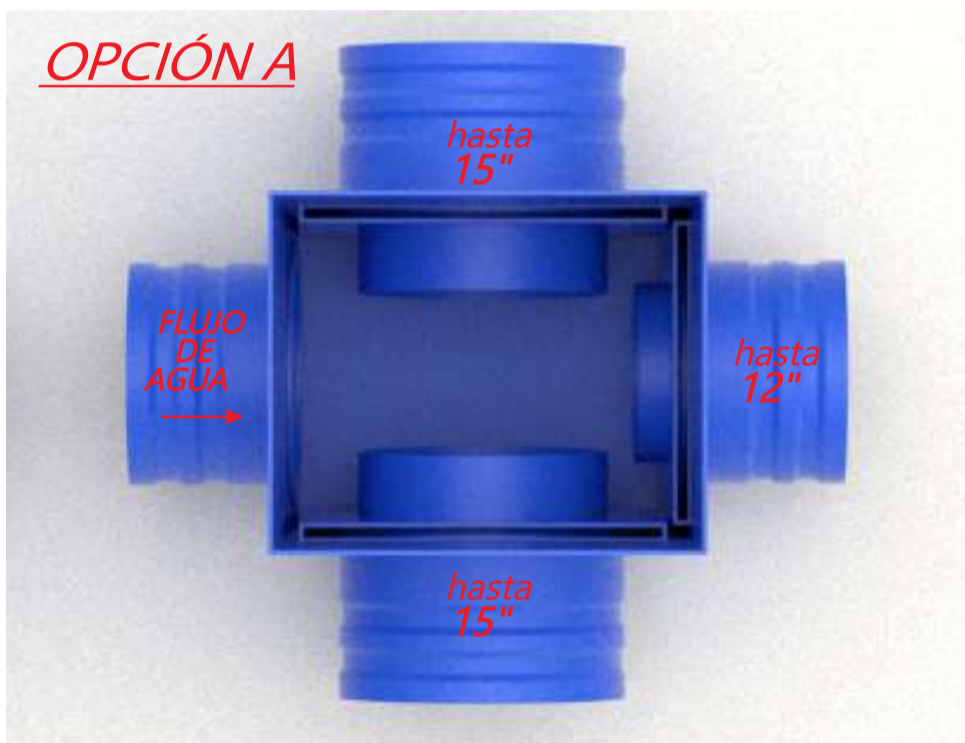
CONFIGURACIÓN PARA 3 CAJAS

Cajas Tipo L - Tipo T

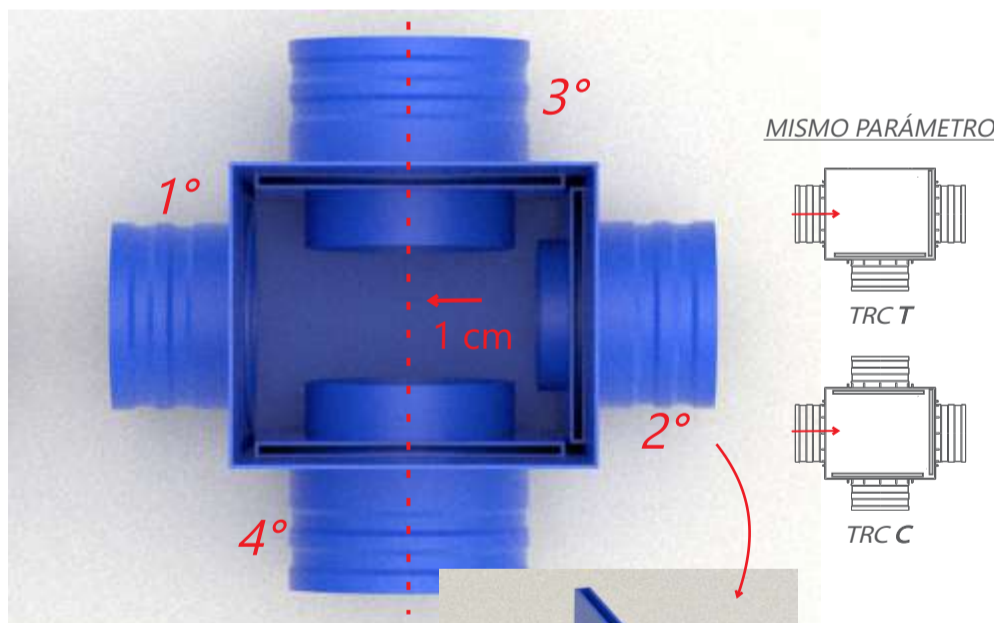


Para configurar un TRC con hasta 3 cajas de compuertas, es importante tener en cuenta los siguientes puntos:

- La salida bridada (entrada del flujo de agua) debe estar SIEMPRE ubicada en la cara ANGOSTA del TRC
- La caja de compuerta de 15" debe estar SIEMPRE ubicada en la cara ANCHA del TRC

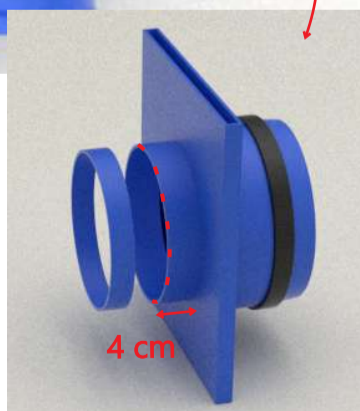


ORDEN DE INSTALACIÓN

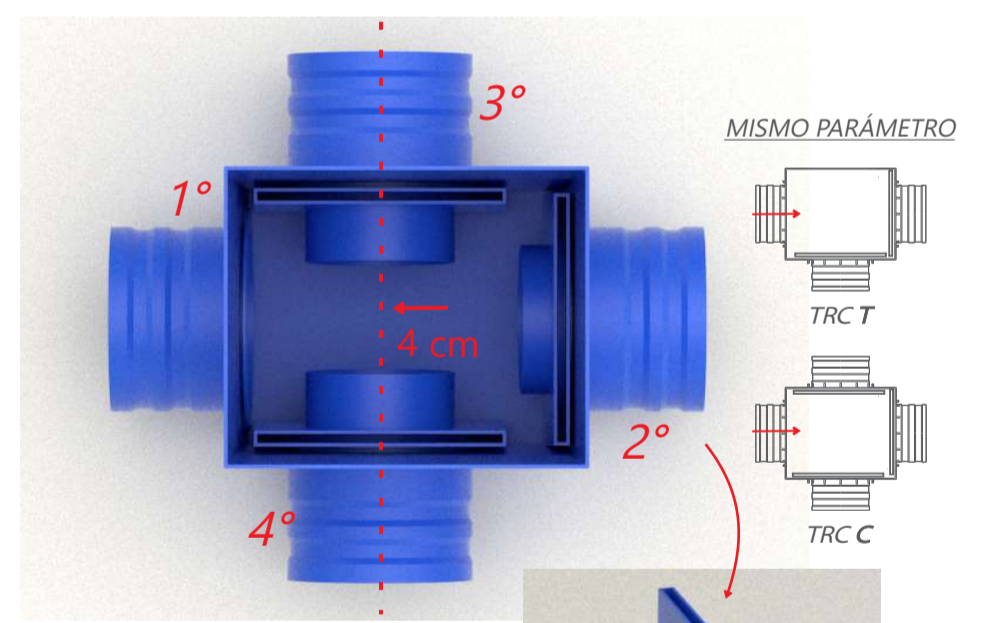


* Mover el centro de simetría 1 cm hacia la salida bridada.

La Caja de compuerta debe ser recortada, dejando unos 4 cm de saliente únicamente.

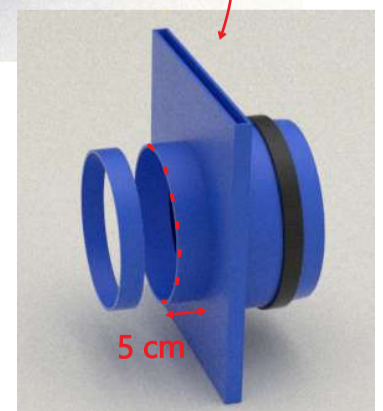


ORDEN DE INSTALACIÓN



* Mover el centro de simetría 4 cm hacia la salida bridada.

La Caja de compuerta debe ser recortada, dejando unos 5 cm de saliente únicamente.



ANTE CUALQUIER DUDA, COMUNICARSE CON LA OFICINA TÉCNICA AL WHATSAPP

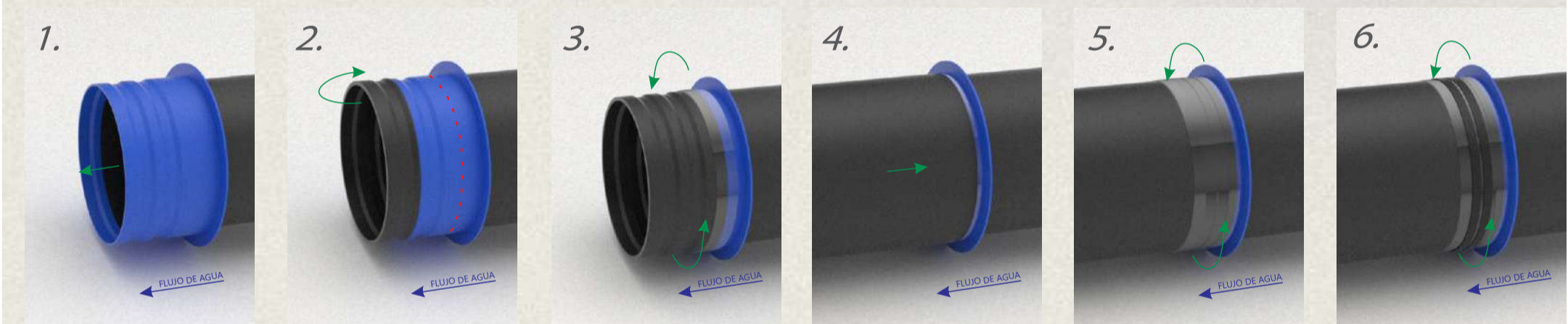
P&R ARGENTINA S.A

NIPLA UNIÓN MANGAS

N06 - N08 - N10 - N12 - N15 - N16



UNIÓN MANGAS N06 - N08 - N10 - N12 - N15 - N16



1. Introducir la manga **dentro** del niple y doblar sobre si hasta cubrir el mismo cuerpo de la pieza.

2. Cubrir el niple hasta la mitad de la sup. plana.

3. Colocar la **cinta de sellado*** con varias vueltas bien ajustada, tomando la manga y la parte libre del niple.

4. Introducir el conjunto manga-niple dentro del extremo de la manga a unir.

5. Colocar nuevamente la **cinta de sellado** con varias vueltas y bien tensada.

6. Sobre la cinta de sellado y sobre la manga, dar al menos 2 vueltas con la **cinta de amarre**** bien tensada.

*CINTA DE SELLADO

Rollo 10 cm ancho



Film elástico que comprime la manga junto al niple de unión o a la salida bridada, impermeabilizando la zona.

**CINTA DE AMARRE

Rollo de 25 mts largo



La cinta de amarre se fabrica especialmente para la sujeción mecánica entre la manga y cualquiera sea el accesorio de Polietileno

P&R ARGENTINA S.A

www.pyrcontinental.com

[pyrcontinental_riego](https://www.instagram.com/pyrcontinental_riego)

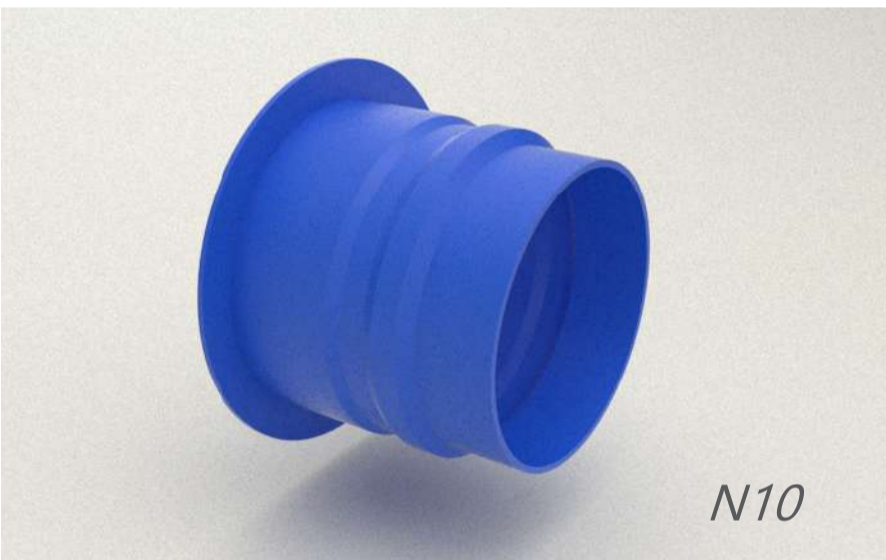
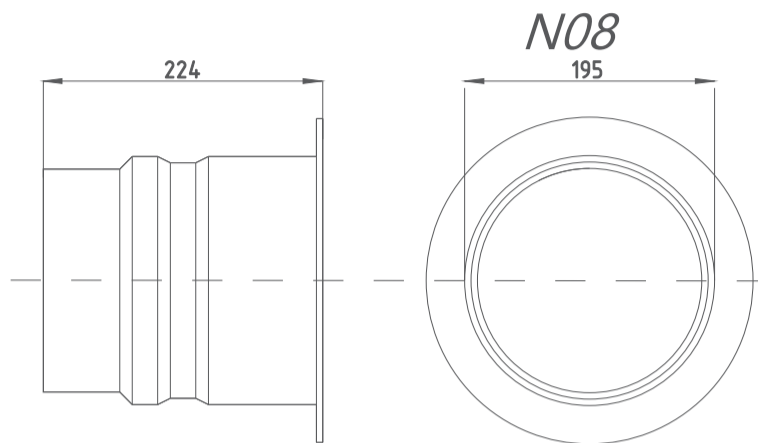
+54 9 11 2659-8888

NIPLE UNIÓN MANGAS

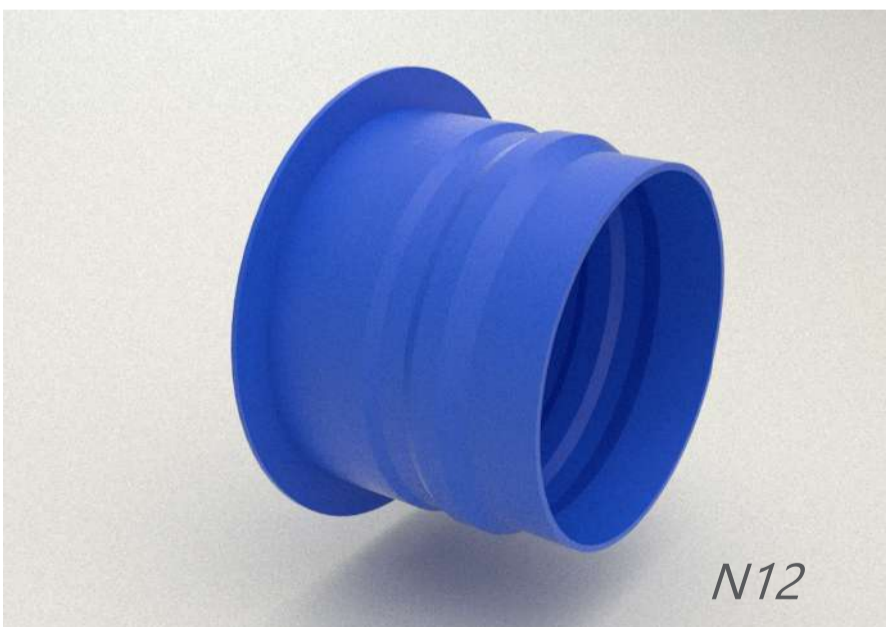
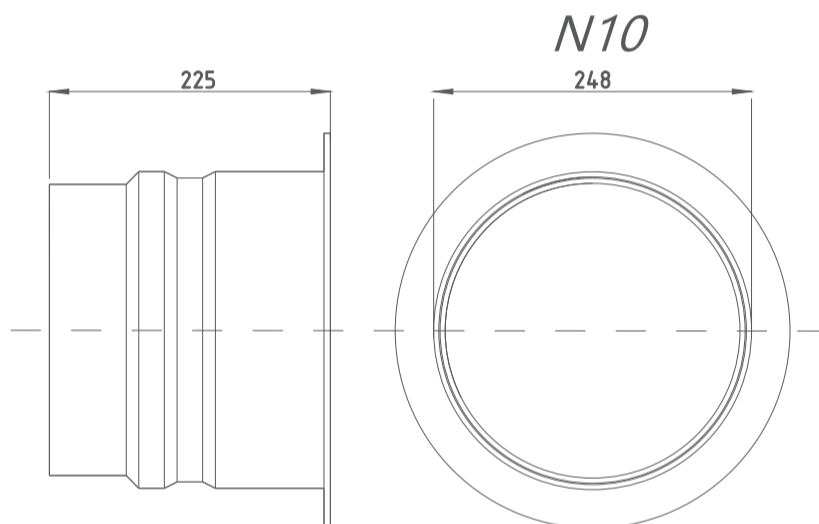
N06 - N08 - N10 - N12 - N15 - N16



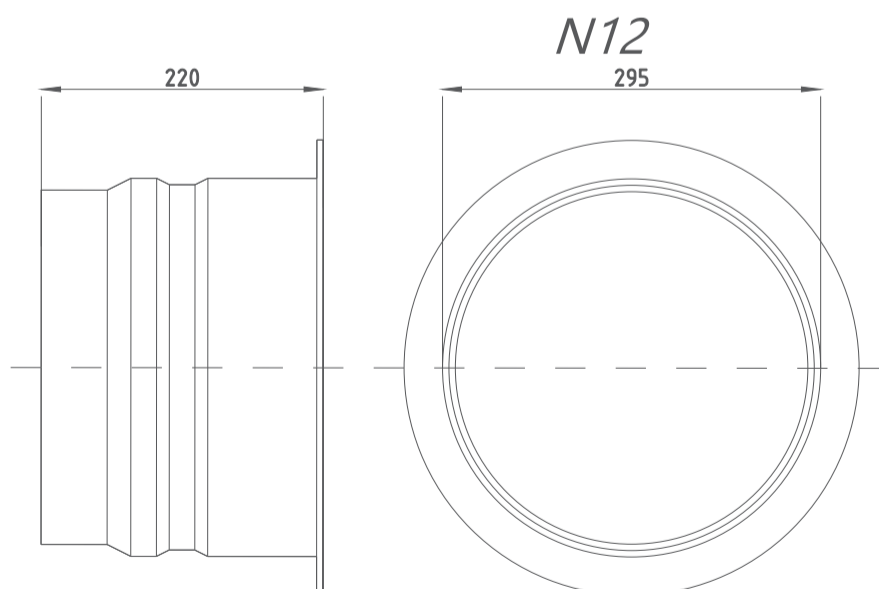
NIPLE UNIÓN MANGAS 8"



NIPLE UNIÓN MANGAS 10"



NIPLE UNIÓN MANGAS 12"

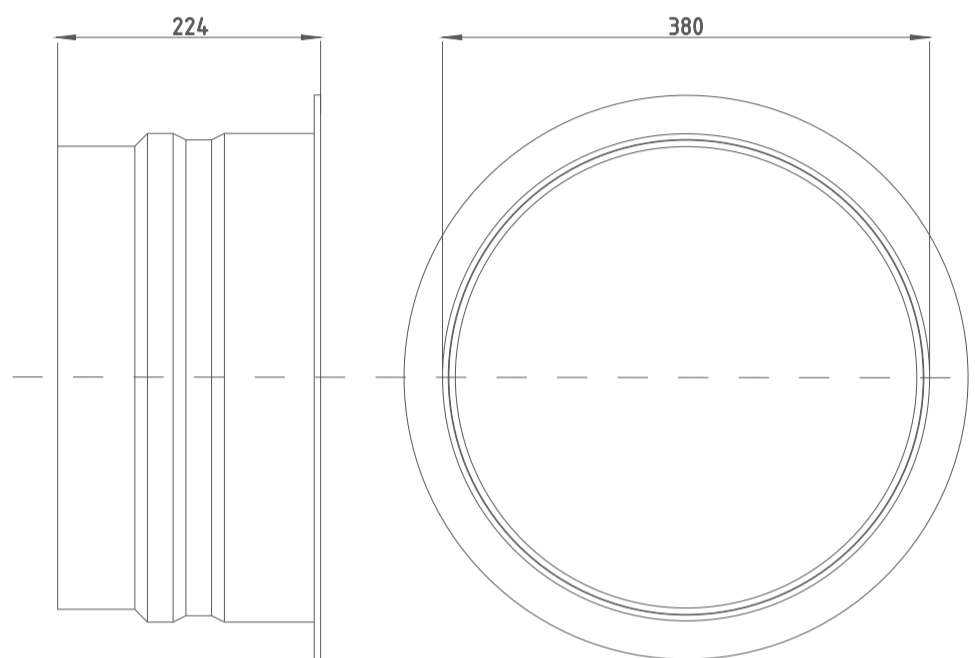
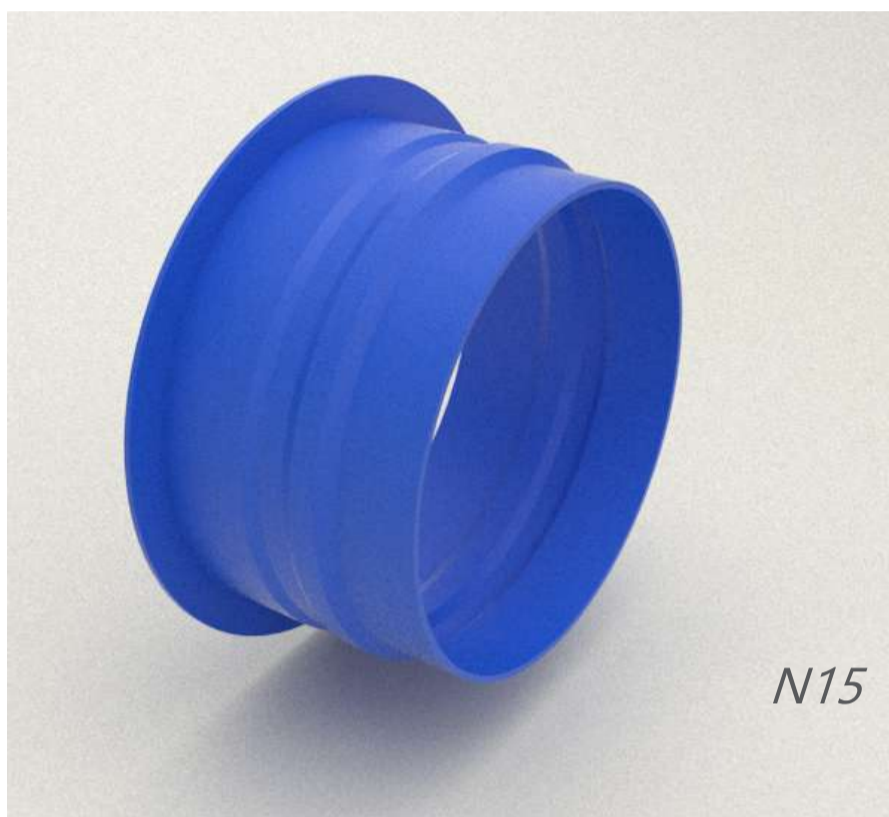


NIPLE UNIÓN MANGAS

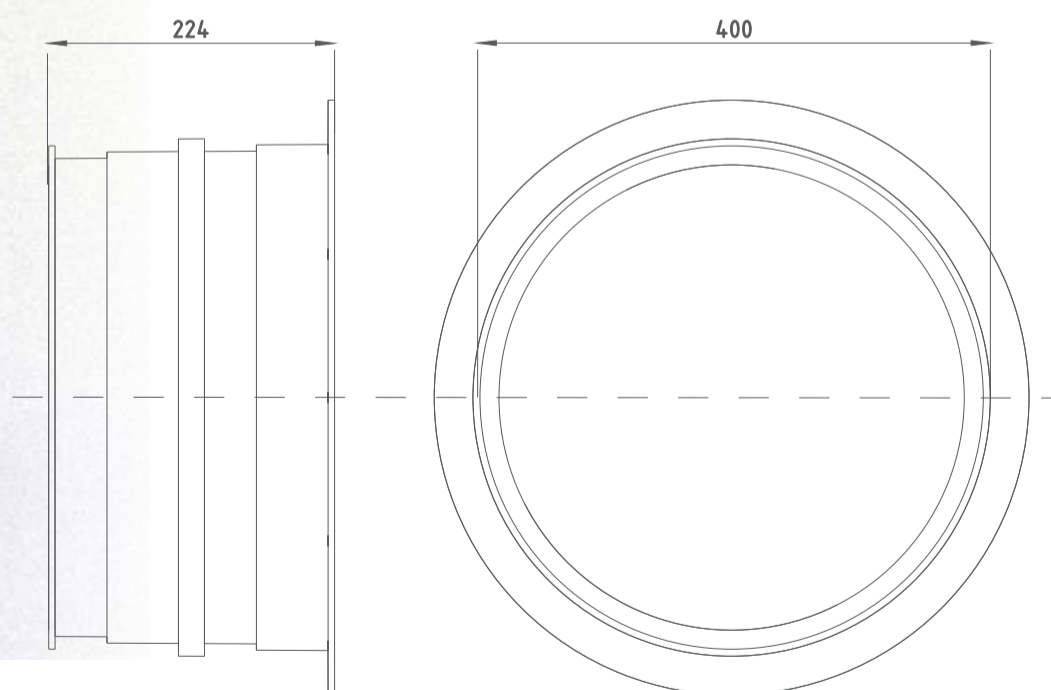
N06 - N08 - N10 - N12 - N15 - N16



NIPLE UNIÓN MANGAS 15" N15



NIPLE UNIÓN MANGAS 16" N16



T
T10 - T12 - T15



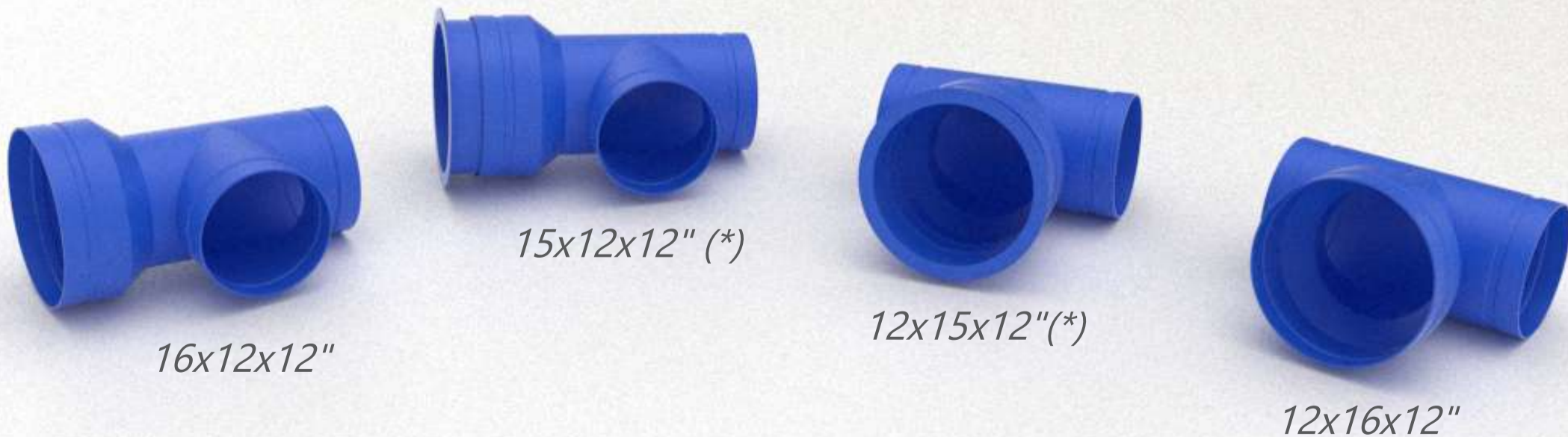
EN PROYECTO



T CON REDUCCIÓN

T16x12x12 - T15x12x12 * - T12x16x12 - T12x15x12 *

(*) Cada T es provista con:
- NIPLE 15"
- O´RING



P&R ARGENTINA S.A

www.pyrcontinental.com

[pyrcontinental_riego](https://www.instagram.com/pyrcontinental_riego)

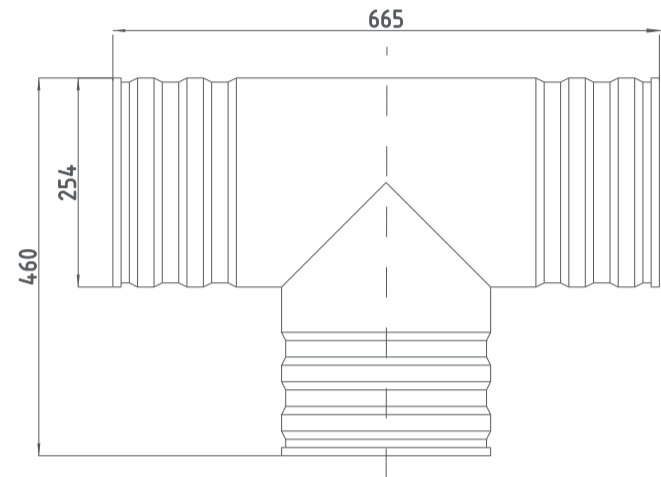
+54 9 11 2659-8888

T
T10 - T12 - T15



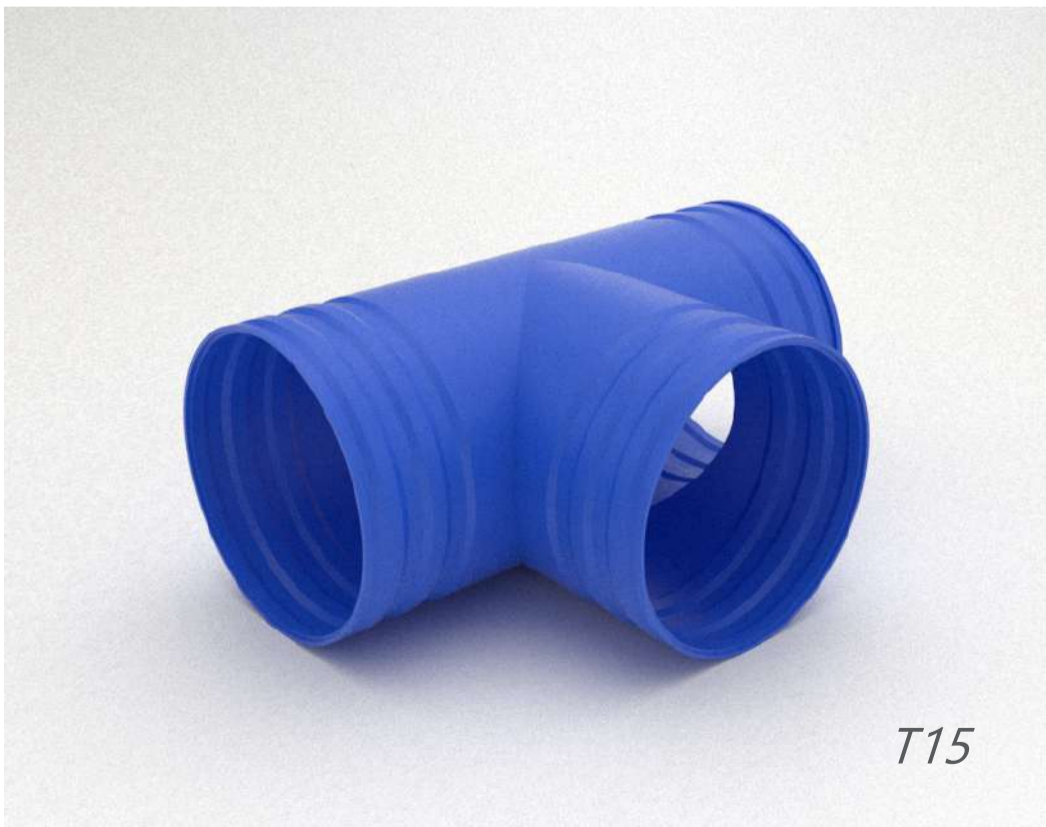
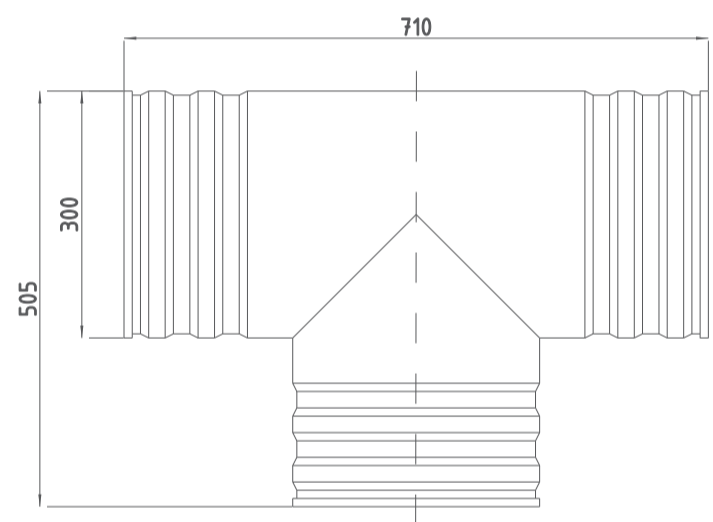
T10

T 10 x 10 x 10"
T10



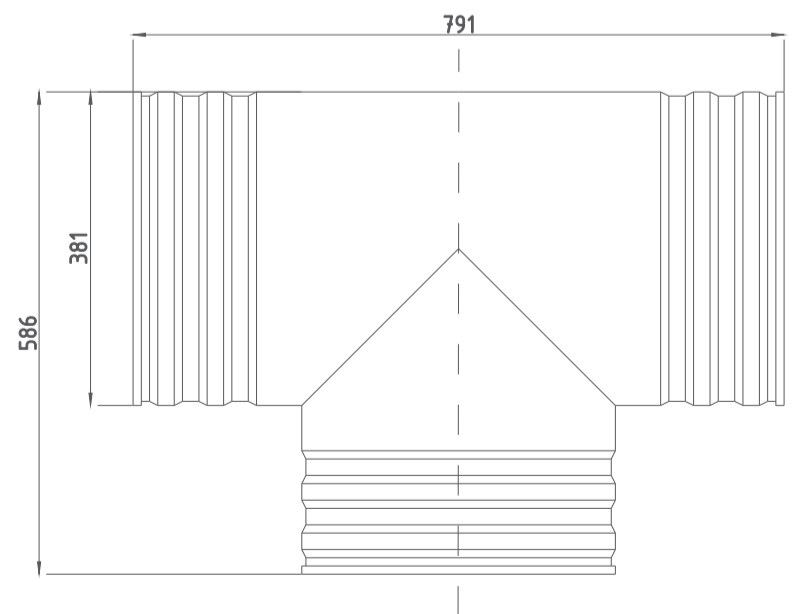
T12

T 12 x 12 x 12"
T12



T15

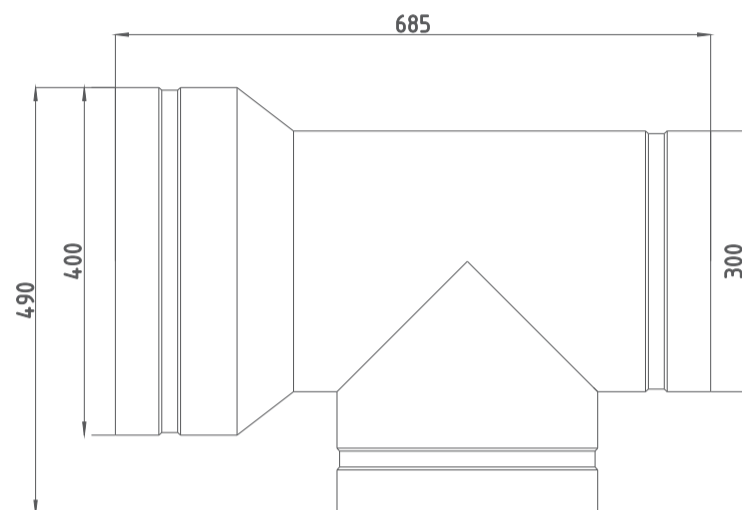
T 15 x 15 x 15"
T15



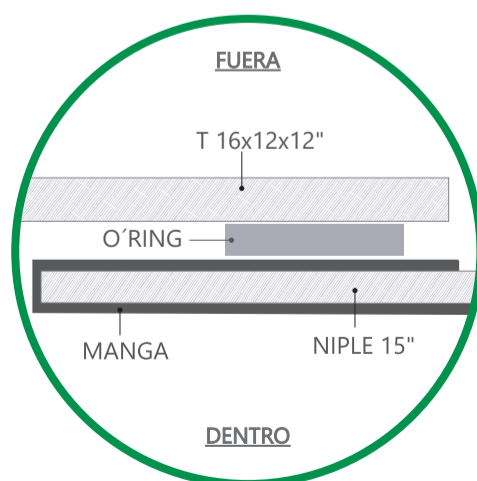
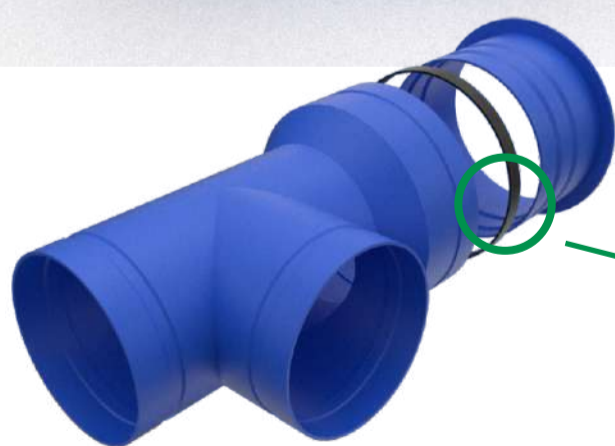
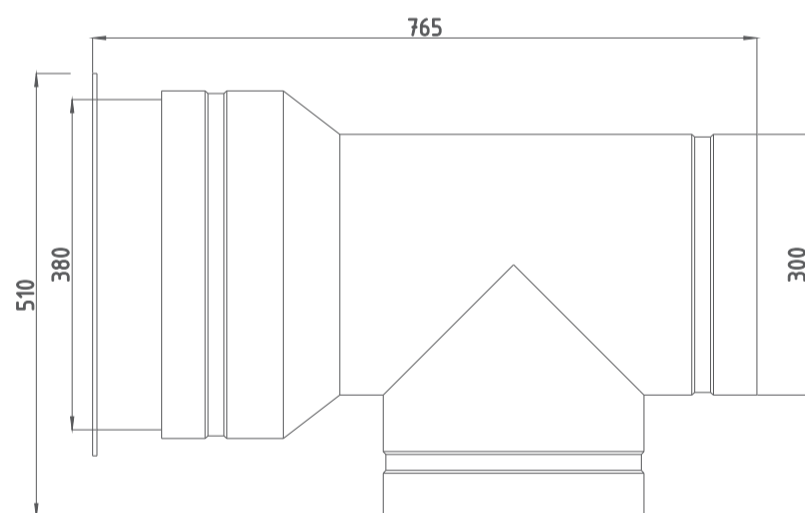
T CON REDUCCIÓN
*T16x12x12 - T15x12x12 * - T12x16x12*
*T12x15x12 **



T 16 x 12 x 12"
T16x12x12



T 15 x 12 x 12"
T15x12x12



DETALLE UNIÓN NIPLA-T

T provista con:

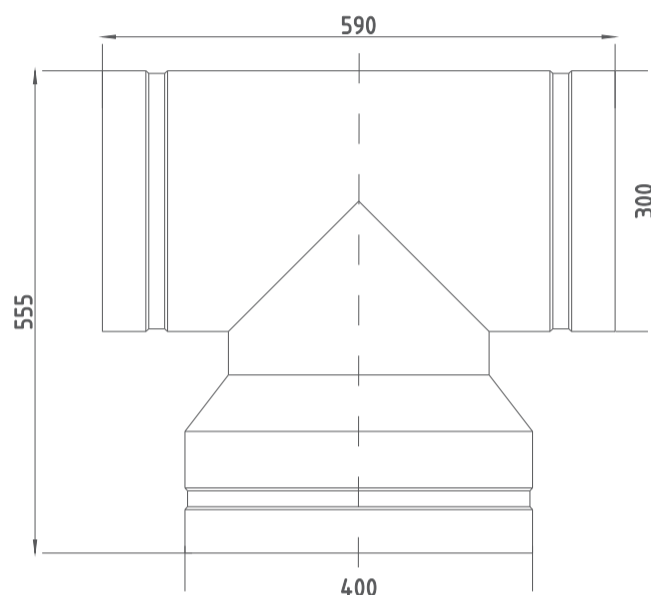
- NIPLA 15"
- O-RING

P&R ARGENTINA S.A

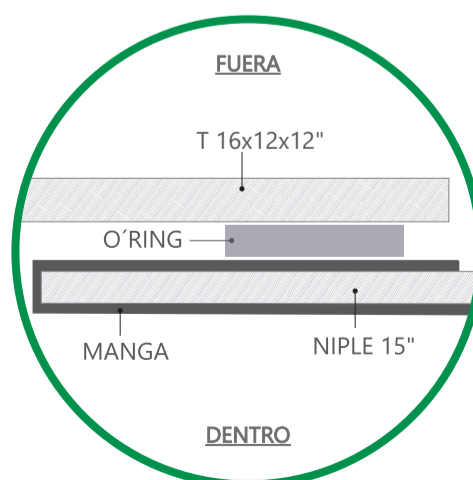
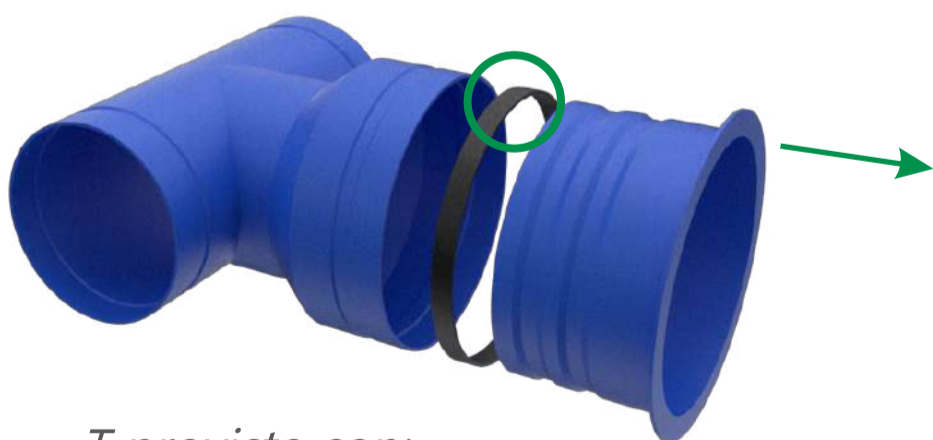
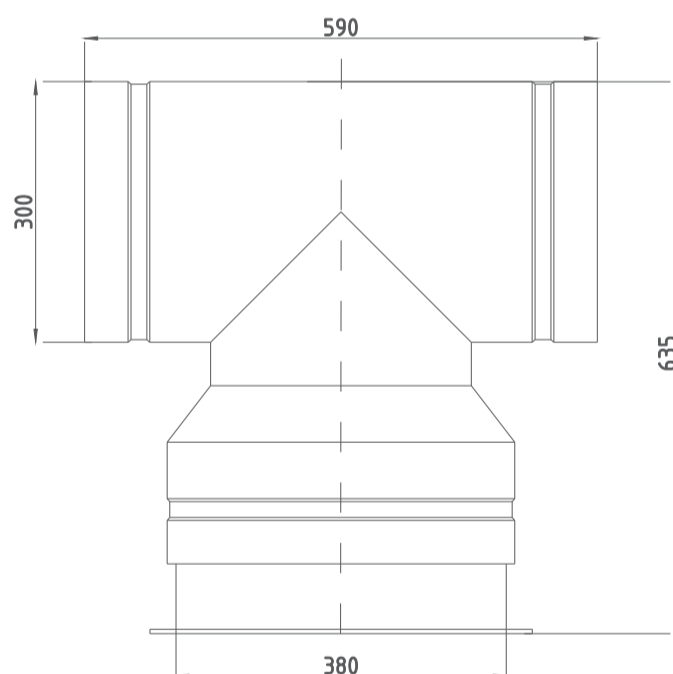
T CON REDUCCIÓN
*T16x12x12 - T15x12x12 * - T12x16x12*
*T12x15x12 **



T 12 x 16 x 12"
 T12x16x12



T 12 x 15 x 12"
 T12x15x12



DETALLE UNIÓN NIPLE-T

T provista con:

- NIPLE 15"
- O'RING

P&R ARGENTINA S.A

Y (variables)

Y 12 - Y16x12x12 - Y15x12x12 *



12x12x12"



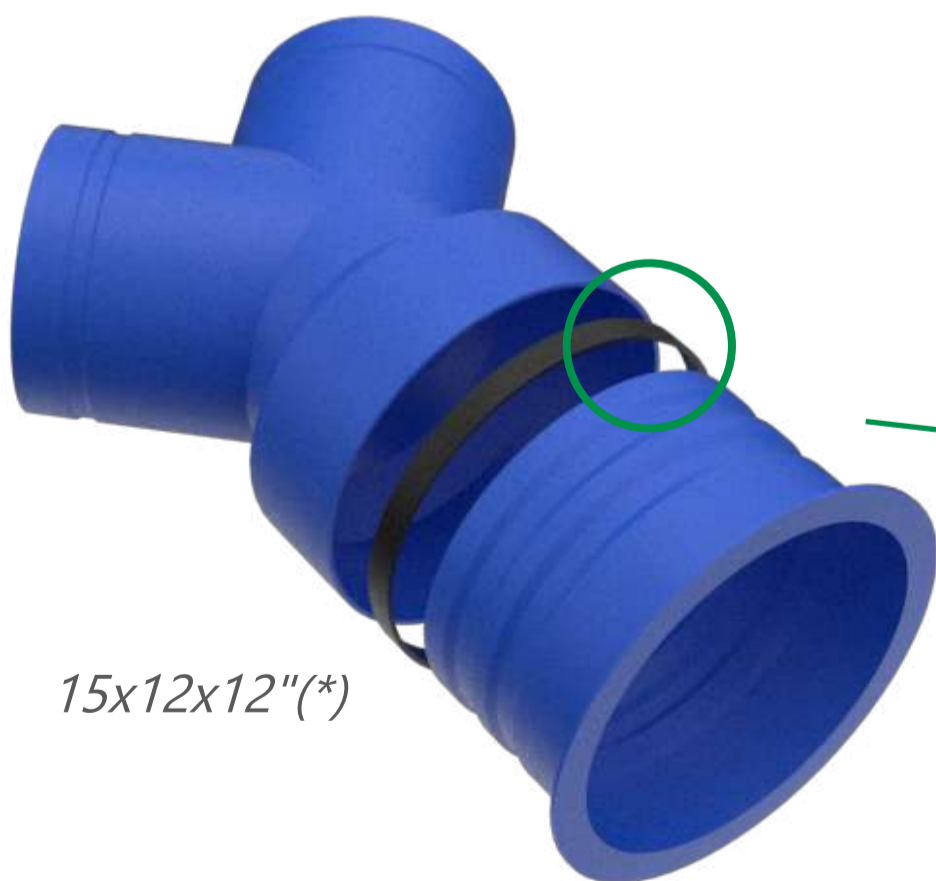
15x12x12"(*)



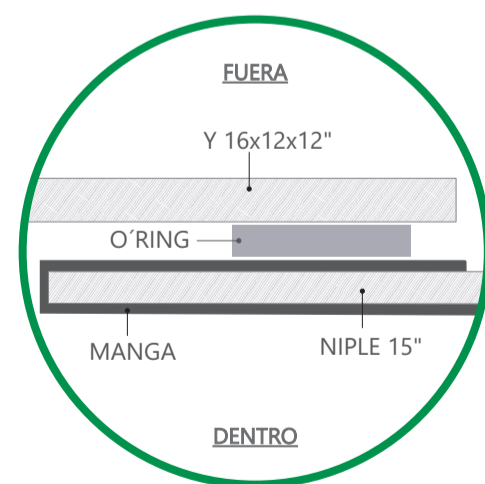
16x12x12"

(*) Cada Y es provista con:

- NIPLE 15"
- O´RING



15x12x12"(*)



DETALLE UNIÓN NIPLE - Y

P&R ARGENTINA S.A

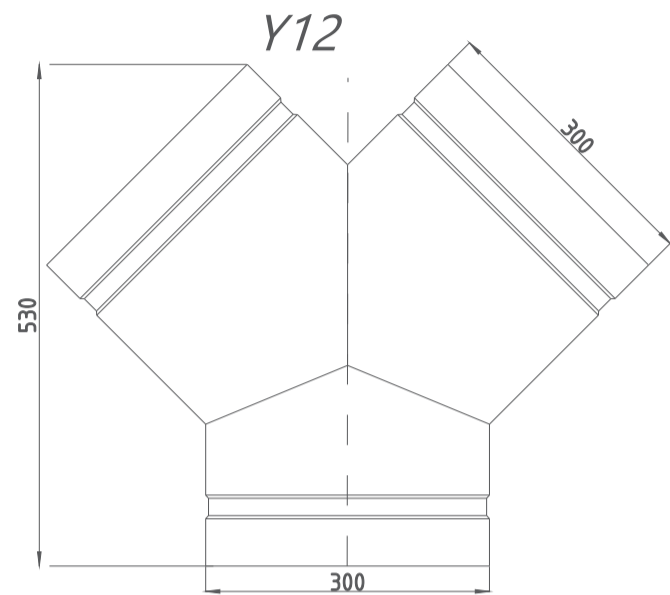
Y (variables)

Y 12 - Y16x12x12 - Y15x12x12 *



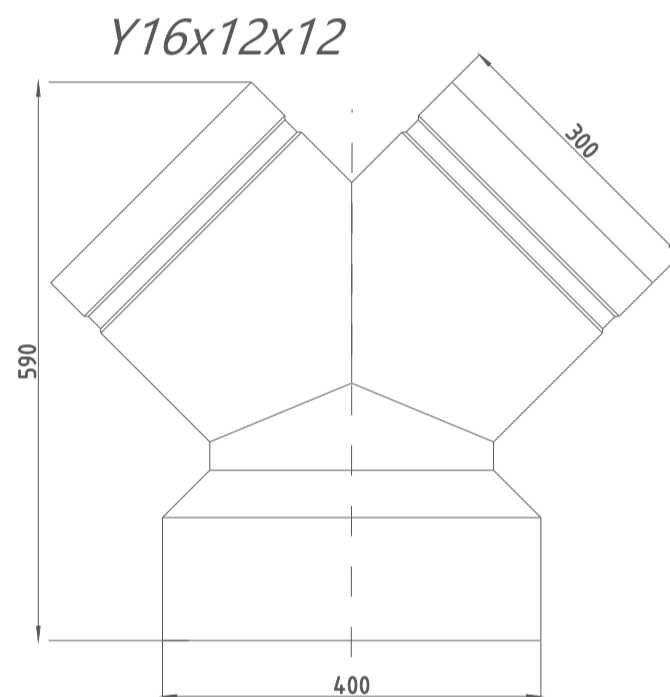
Y12

Y12 x 12 x 12"



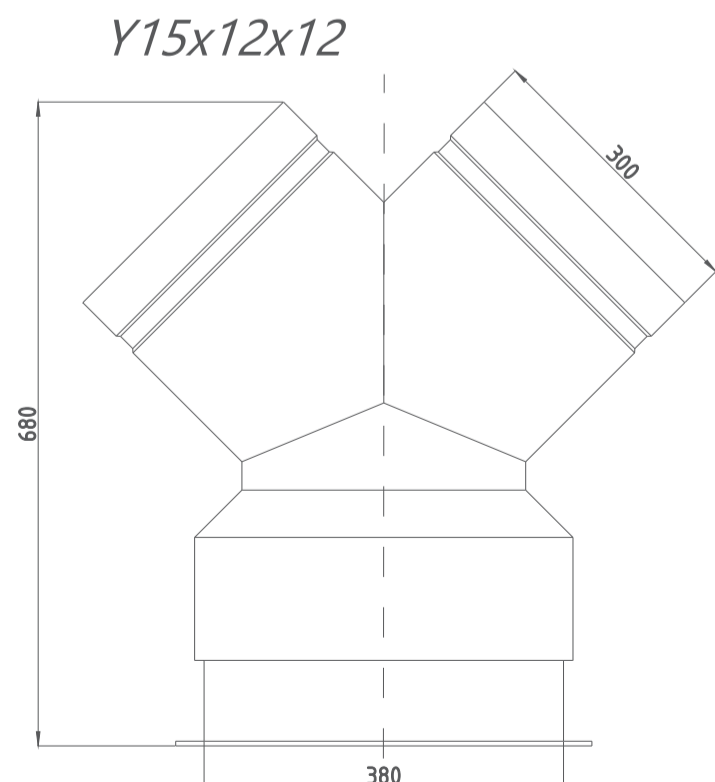
Y16x12x12

Y 16 x 12 x 12"



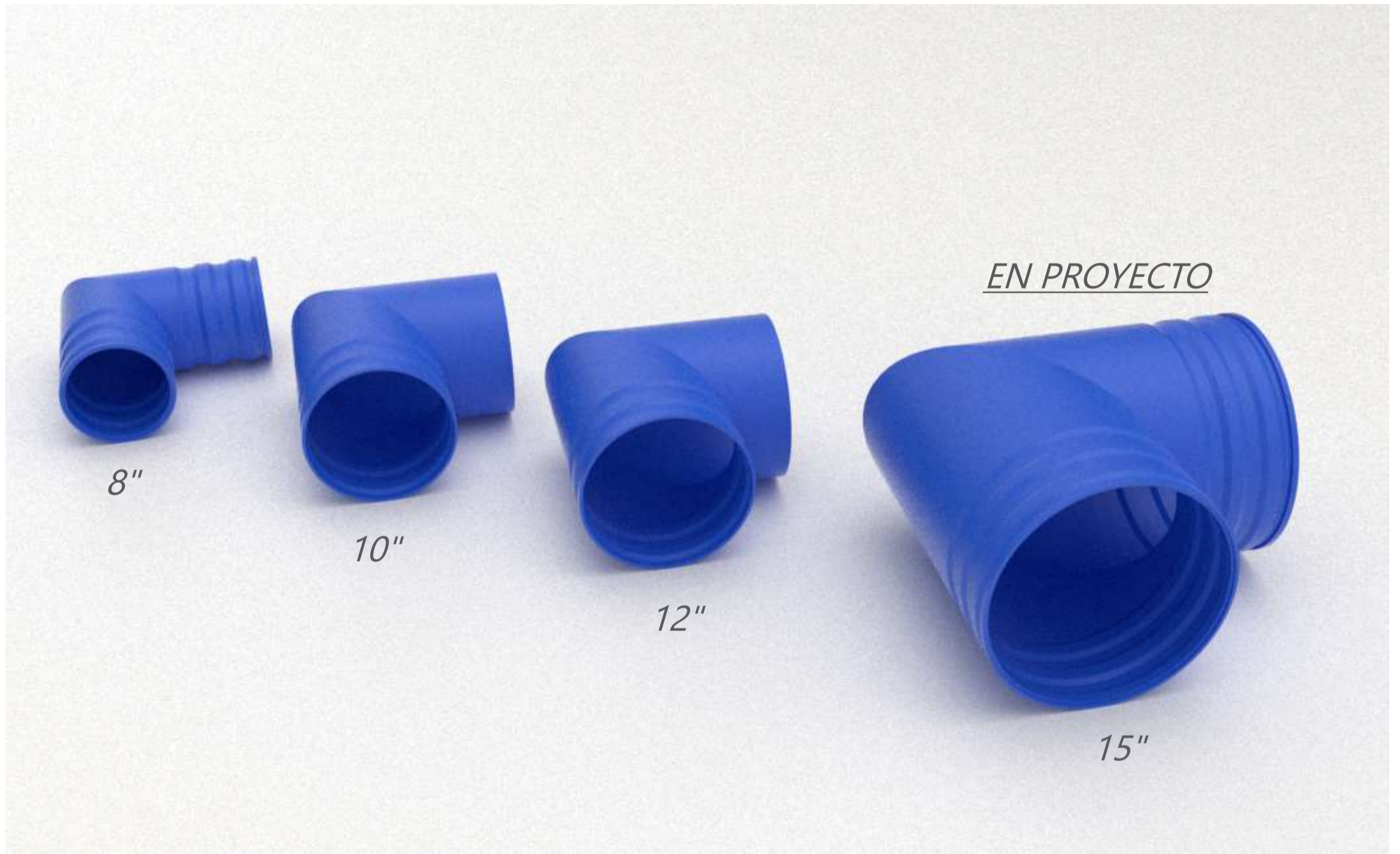
Y15x12x12

Y 15 x 12 x 12"



CODO DE VÁLVULA P&R

Cd 08 - Cd10 - Cd 12 - Cd 15



REDUCTORES DE DIÁMETRO

Re 8:10" - Re 10:12" - Re 12:15"



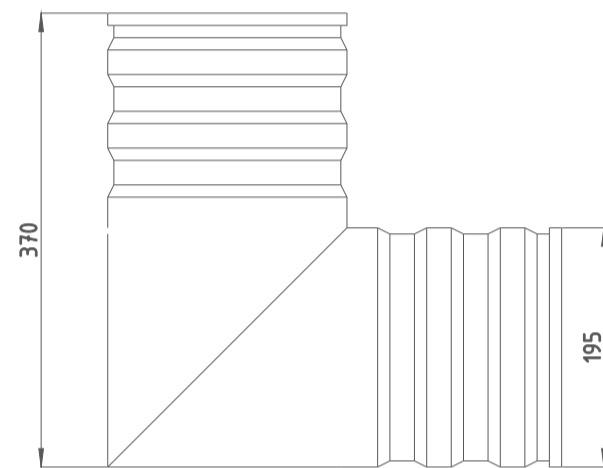
P&R ARGENTINA S.A

CODO DE VÁLVULA P&R

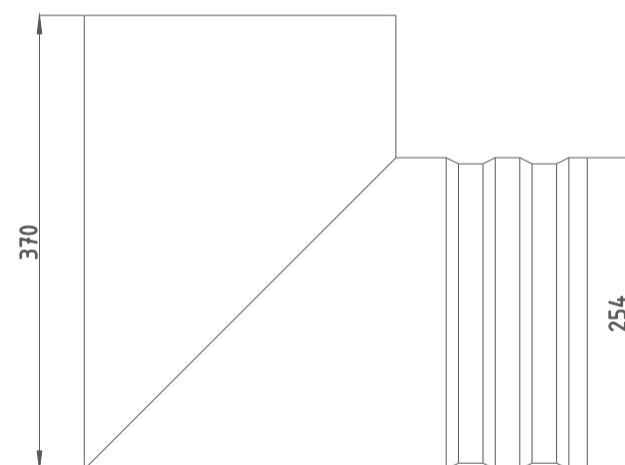
Cd 08 - Cd 10



CODO DE VÁLVULA P&R 8"
Cd 08



CODO DE VÁLVULA P&R 10"
Cd 10

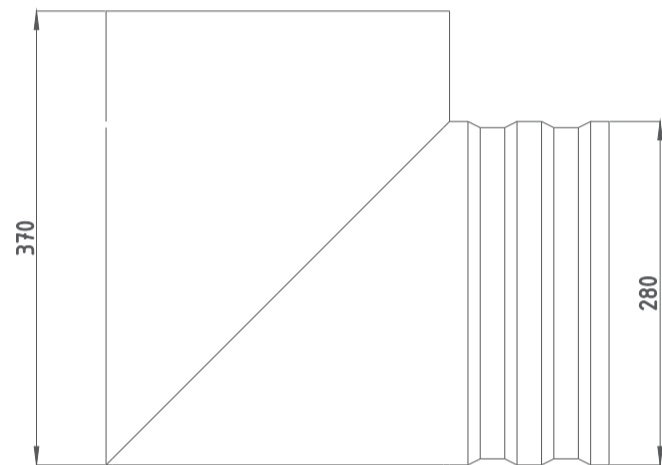


CODO DE VÁLVULA P&R
Cd 08 - Cd 15 EN PROYECTO



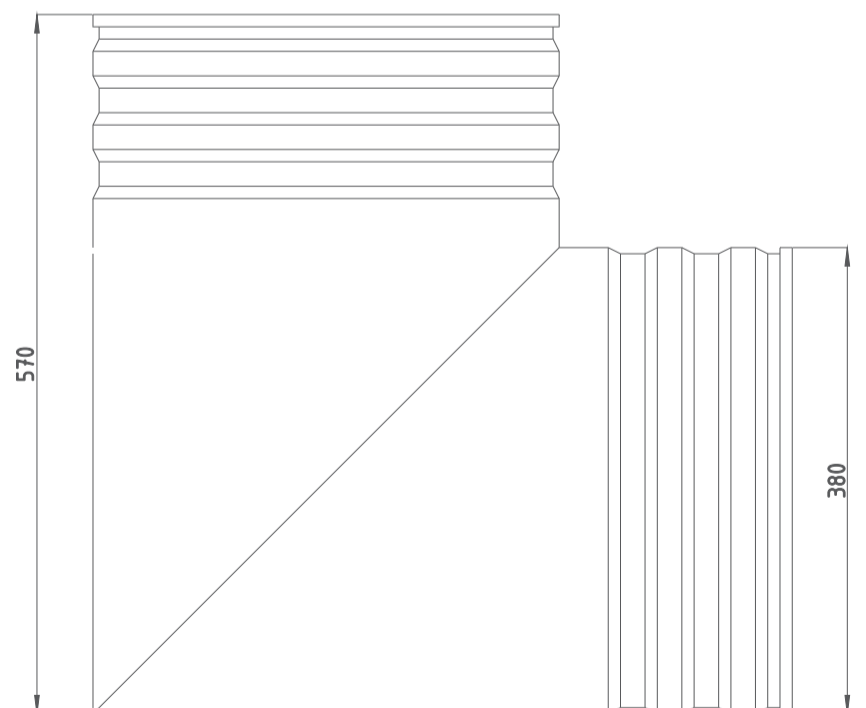
Cd 12

CODO DE VÁLVULA P&R 12"
Cd 12



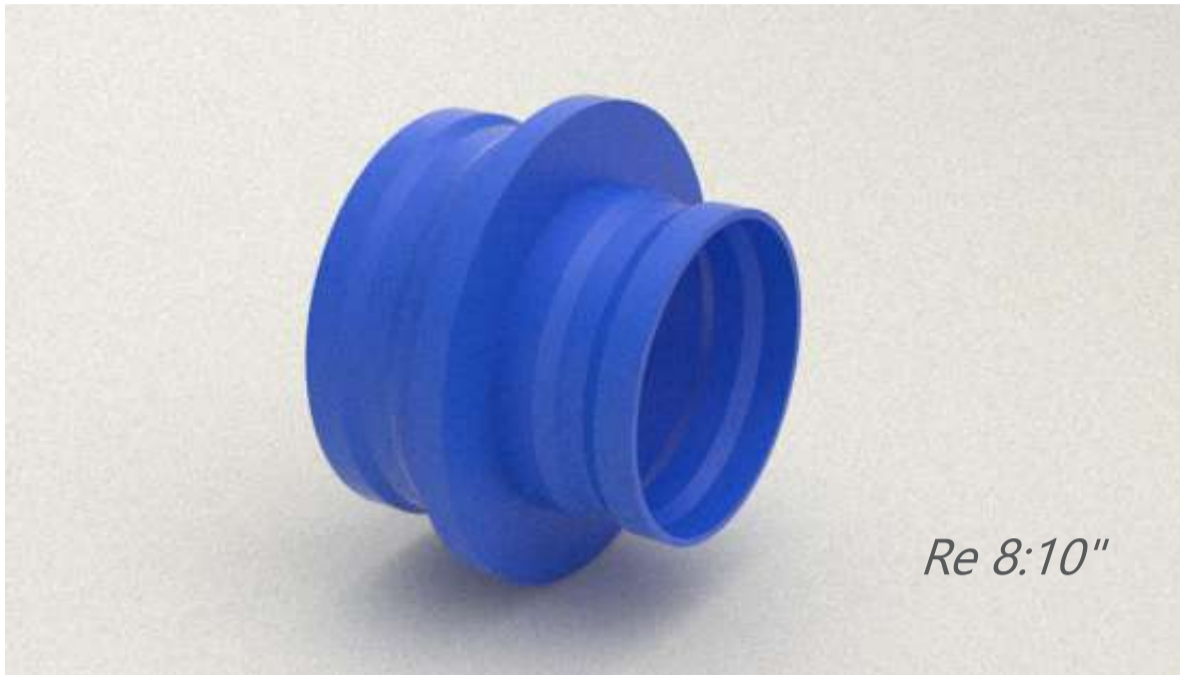
Cd 15

CODO DE VÁLVULA P&R 15"
EN PROYECTO Cd 15

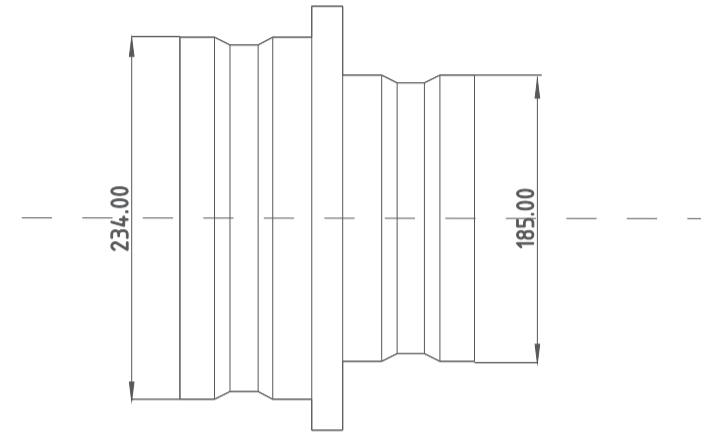


REDUCTORES

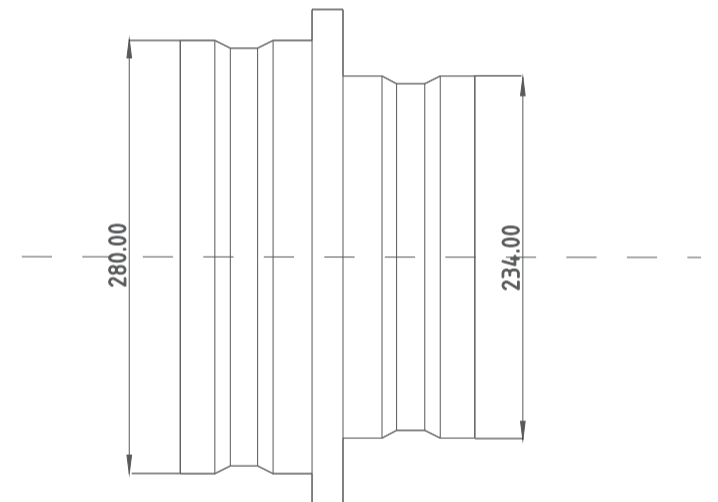
Re 8:10" - Re 10:12" - Re 12:15"



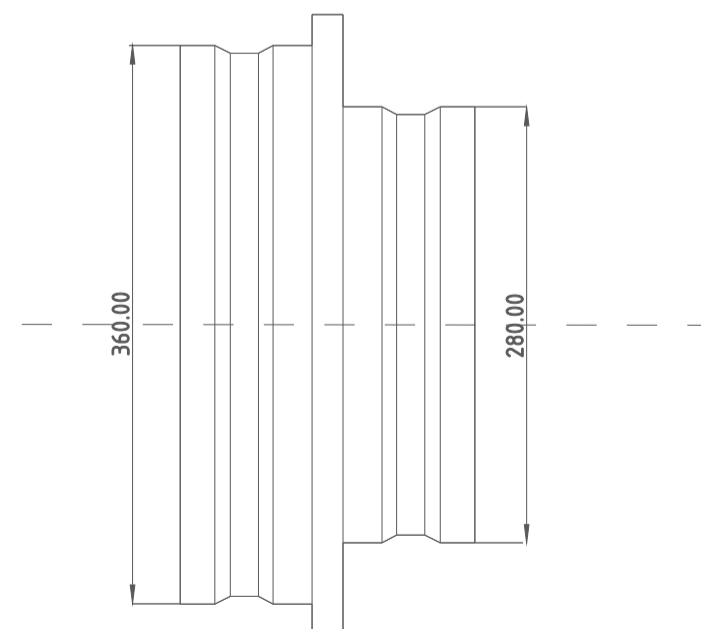
REDUCTOR DE DIÁMETRO 8" A 10"
Re 8:10"



REDUCTOR DE DIÁMETRO 10" A 12"
Re 10:12"



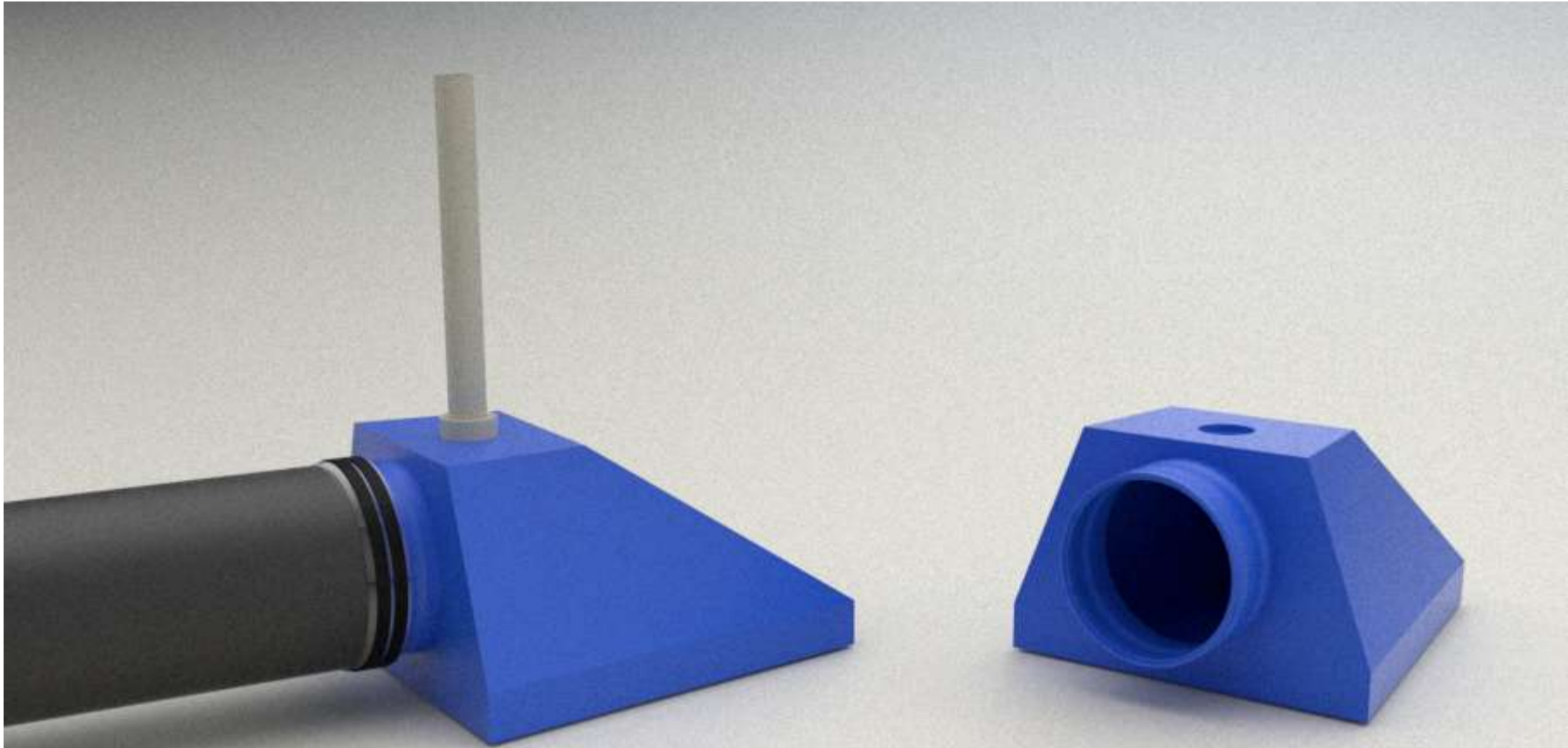
REDUCTOR DE DIÁMETRO 12" A 15"
Re 12:15"



P&R ARGENTINA S.A

FIN DE LINEA

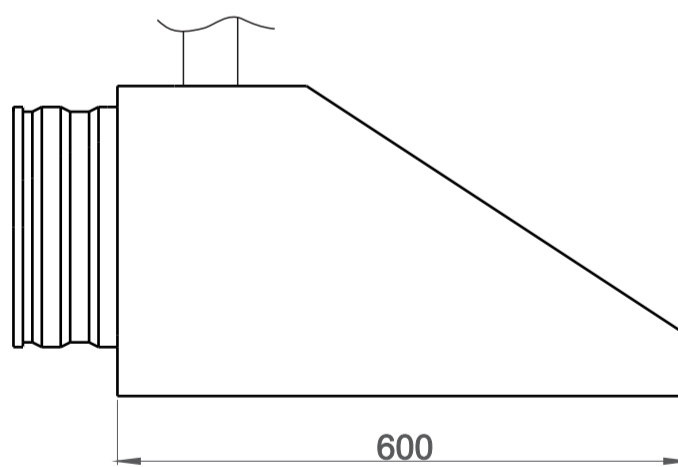
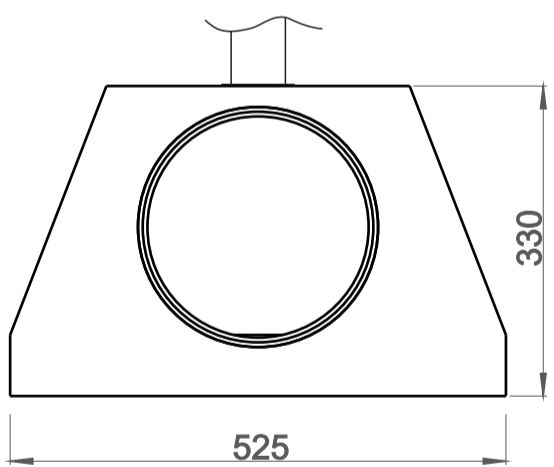
de 10" a 15", de 8" con reductor



El Fin de Linea es un producto diseñado específicamente para:

- Anclaje de la manga
- Alivio de presión interna (venteo es opcional)

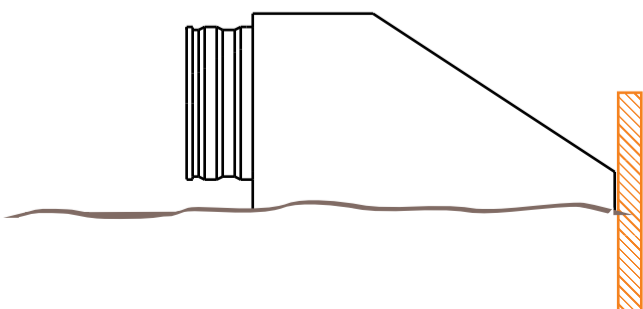
DIMENSIONES Y CARACTERÍSTICAS



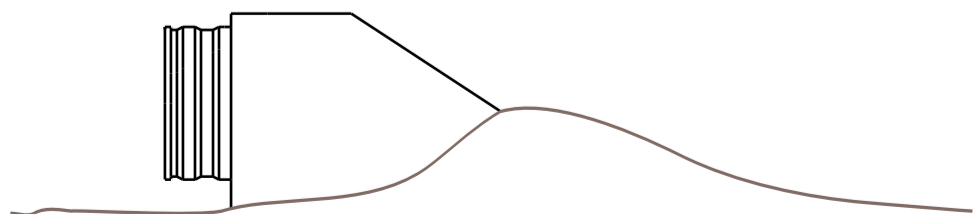
- Volumen aprox: 55 L

FIJACIÓN AL TERRENO

A) Colocar estaca clavada por detrás.



B) Colocar tierra sobre el fin de línea.



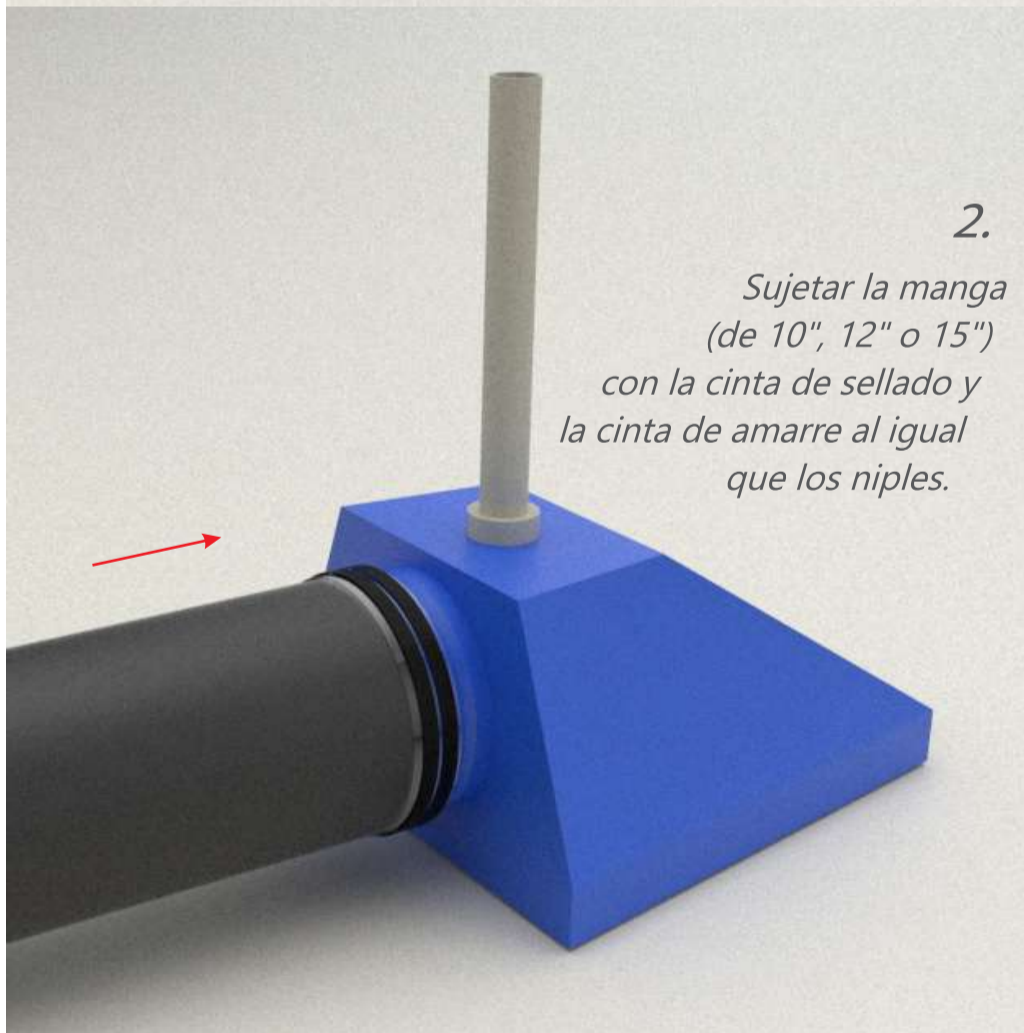
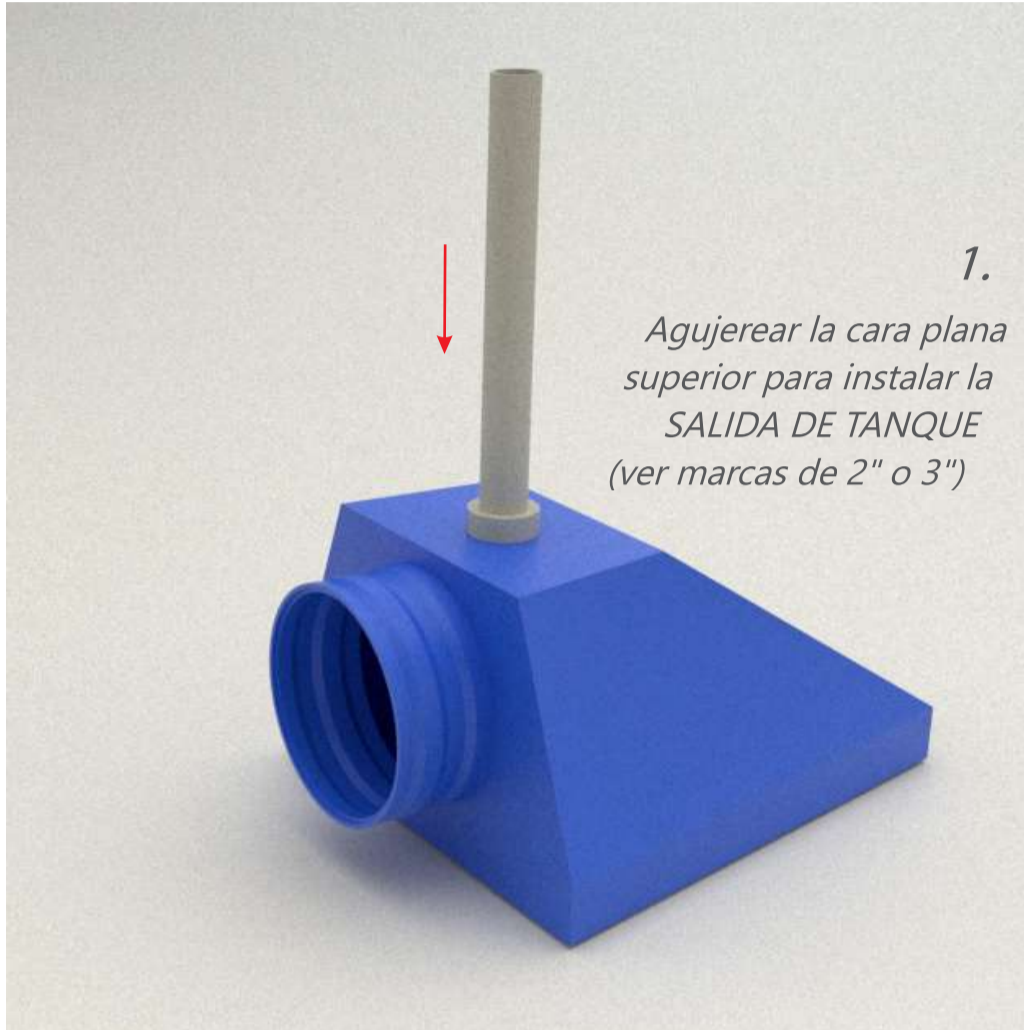
P&R ARGENTINA S.A

FIN DE LINEA

de 10" a 15", de 8" con reductor



MANGA DE 10", 12" o 15"



MANGA DE 8"

